

# AKADEMIE

Fachexpertise durch Fortbildung

Januar  
25  
Ausgabe  
12



**Energieabrechnung** – Grundlagen, WFM, TEC, KIC, RUM, MDM und ESM

---

**Finanzwesen** – Debitoren- und Finanzbuchhaltung, IVU.BI

---

**Materialwirtschaft** – Auftragsabrechnung und Lagerverwaltung

---

**Personalwesen** – LOGA-Anwendungen im Überblick

---

**Metering** – Aktuelle Themen aus dem Bereich Smart Metering

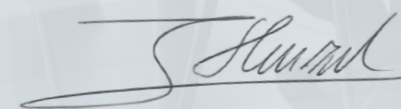
## IVU Akademie: Herzlich willkommen!

Ob Energieabrechnung, ERP, Smart Metering, Personalwesen, Dokumentenmanagement, Plattformstrategien oder Rechenzentren – wir beraten und entwickeln eine passende Lösung für alle Tätigkeitsbereiche in Ihrem Stadtwerk. Dadurch lassen sich Reibungsverluste minimieren und Sie haben nur einen Ansprechpartner für Ihre digitale Infrastruktur. Damit Sie Lebensqualität und Daseinsvorsorge in den Mittelpunkt stellen können, arbeiten unsere Lösungen für Sie und stellen Ihr Unternehmen zukunftsfähig auf, mit der IT-Plattform der Zukunft.

Eine versierte Handhabung der neuen IT-Lösungen gelingt am besten, wenn Sie sich stetig weiterbilden und auf dem neuesten Stand bleiben. Um eine effektive Fortbildung ermöglichen zu können, bieten wir regelmäßig Schulungen an: Die IVU Akademie hat sich darauf spezialisiert, Ihnen die effiziente Anwendung aller Oberflächen und Module zu erläutern, damit Sie unsere neuen Lösungen gewinnbringend nutzen können. Unsere Akademie umfasst eine große Auswahl an Seminaren, Workshops und Webinaren. Gerne besuchen wir Sie auch persönlich und führen individuelle Inhouse-Schulungen bei Ihnen vor Ort durch.

Die Erfahrung hat uns und unserer Kundschaft gezeigt, dass der Besuch der IVU Akademie zu einer echten Effizienzsteigerung und zur Reduzierung von Bearbeitungsfehlern führt. Nutzen Sie die Chance und schöpfen Sie das Potenzial unserer IVU Lösungen richtig aus. Wir freuen uns auf Ihre Teilnahme!

Herzlichst Ihr



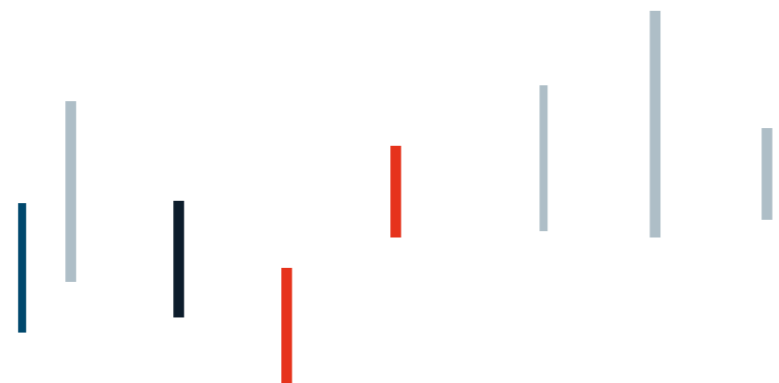
Julian Stenzel



Reinhard Stenzel

# Inhalt

- 05 Allgemeine Informationen
- 08 Wir stellen uns vor
- 12 Webinare
- 13 Schulungsräume
- 14 Energieabrechnung
- 23 Finanzwesen
- 26 Materialwirtschaft
- 28 Personalwesen
- 38 Metering - MeterPan
- 40 Hotелеmpfehlungen
- 42 Erlebnenswert: Hamburg & Burglengenfeld



## Allgemeine Informationen

### Anmeldung

Die Anmeldung zu unseren Schulungen erfolgt online über unseren Kundenbereich im **IVU InfoCenter**.

### Haben Sie Fragen?

Wir freuen uns auf Ihre Kontaktaufnahme und beraten Sie gerne!

Ihre Ansprechpartnerin ist:

Frau Carina Holtorf

- Telefon: 040/52 50 64 92
- E-Mail: [veranstaltung@ivugmbh.de](mailto:veranstaltung@ivugmbh.de)



### Schulungspreise

VU-ARGE-Mitglieder: EUR 390,- pro Tag und Person zzgl. MwSt.

Nicht-VU-ARGE-Mitglieder: EUR 450,- pro Tag und Person zzgl. MwSt.

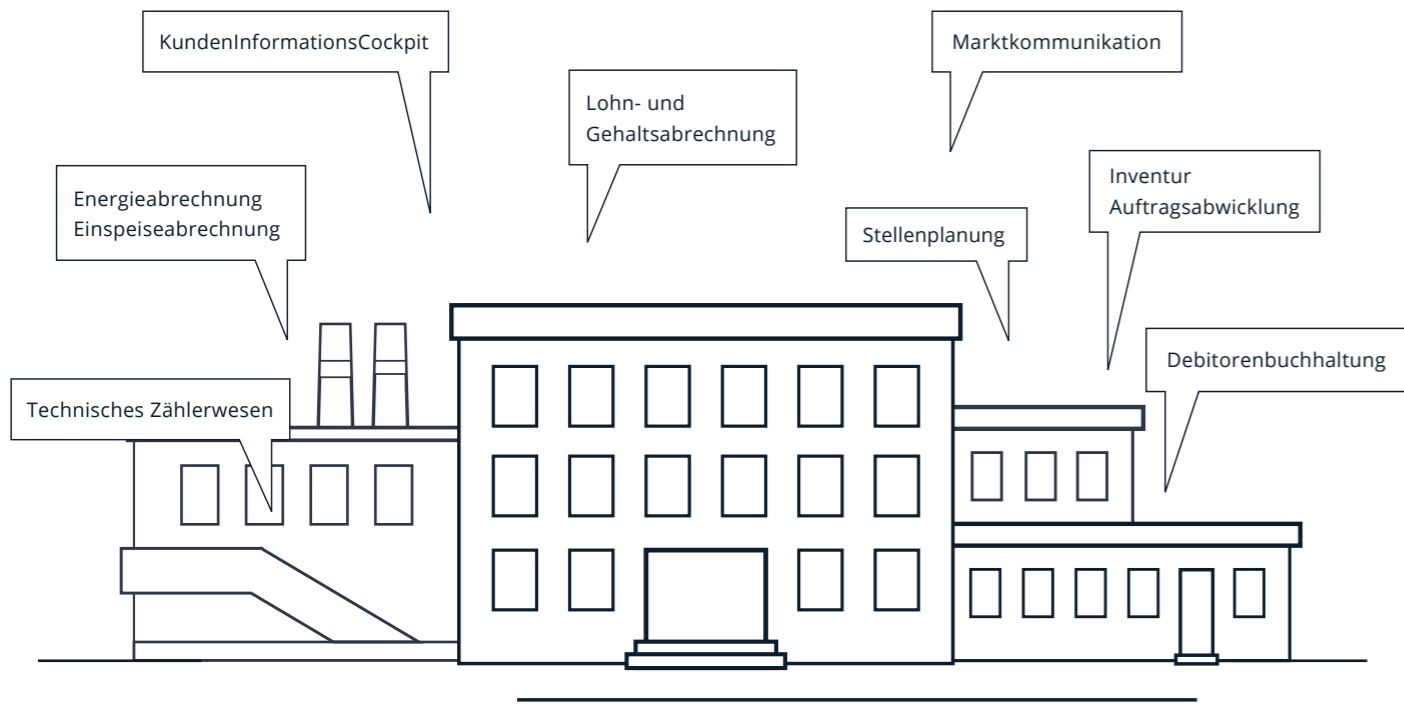
### Zeiten

Unsere Schulungen beginnen am ersten Tag um 09:30 Uhr und enden am letzten Tag gegen 16:30 Uhr. Bei Abweichungen informieren wir Sie rechtzeitig.

## Mit uns behalten Sie den Durchblick! Wir bilden Sie weiter.

Komplexe Veränderungen auf dem Energiemarkt führen dazu, dass Ihre Mitarbeitenden mehr Wissen benötigen, um gekonnt mit den neuen IT-Lösungen umgehen zu können. Ein sicherer Umgang ist wichtig, damit Ihr Unternehmen innerhalb der innovativen energiepolitischen Anforderungen wettbewerbsfähig bleibt und sich flexibel anpassen kann.

Da ein Großteil unserer Dozierenden selbst aus der direkten Energiebranche wie Stadtwerken und Versorgungsunternehmen stammt, wissen wir um die individuellen Bedürfnisse Ihres Unternehmens und um die unterschiedlichen Voraussetzungen Ihrer Mitarbeitenden. Wir orientieren uns stark an der täglichen Praxis, damit Ihr Unternehmen den größten Nutzen aus den Software-Lösungen ziehen kann und Ihre Mitarbeitenden diese versiert einsetzen.



## Praxisorientierte Weiterbildung? Ist bei uns Programm.



## Bereich Energieabrechnung



### Bastian Beck

Bastian Beck ist seit 2009 ein Kind der Energiewirtschaft. Der gelernte Industriekaufmann hat in der Vergangenheit verschiedenste Rollen auf der Versorgerseite eingenommen und ist hierdurch ein echter Allrounder. Bei der IVU ist er seit 2023 als Berater in der Energieabrechnung tätig und begleitet hier im Wesentlichen die Marktkommunikation. Alle Fragen rund um das RUM beantwortet der Dozent in seiner Grundlagenschulung.



### Andreas Bog

Der diplomierte Volkswirt Andreas Bog hat sein Spezialgebiet schon früh gefunden. Seit 2002 ist das Thema Marktkommunikation und alles, was hiermit zu tun hat, sein Steckenpferd. Unserer Kundschaft ist der Spezialist ein wahrer Wegbegleiter, wenn es um die Thematiken der Marktschnittstellen nach GPKE und Co. geht. Als Dozent vermittelt er die Inhalte praxisorientiert und an die Bedürfnisse der Teilnehmenden angepasst.



### Alexander Bönning

Als TEC-Experte im Team der IVU verfügt Alexander Bönning über fundierte und breit gefächerte Kenntnisse auf seinem Fachgebiet. Den Grundstein dafür legte er bereits während seiner Ausbildung bei einem Stadtwerk, bei dem er zuletzt das gesamte Zählerwesen verantwortete. Neben der Organisation von Ablesungen war auch die Planung und Überwachung sämtlicher Gerätebewegungen sein Aufgabenbereich. Schon vor seinem Eintritt bei der IVU im Jahr 2018 war er Key-User und Nutzer des Abrechnungssystems ENER:GY.



### Sebastian Naskrent

Der Themenschwerpunkt von Sebastian Naskrent ist die Prozessorganisation im KundenInformationsCockpit (KIC). Bevor er 2019 zum IVU Team gestoßen ist, hat er nach seiner Ausbildung zum Industriekaufmann zunächst 4 Jahre im Vertrieb der Stadtwerke gearbeitet. Nach seiner Weiterbildung zum Betriebswirt hat er bei der IVU Aufgaben rund um die Einführung von neuen Prozessen im KIC übernommen. In der IVU.Akademie hat er bereits zahlreiche Veranstaltungen zum Thema KIC erfolgreich durchgeführt.



### Sven Rasche

Sven Rasche ist seit 2019 im Energiedatenmanagement der IVU zu Hause. Der gelernte Industriekaufmann bringt 12 Jahre Erfahrung aus der Versorger- / Energiewirtschaft mit und lässt diese Fachkenntnisse in seine heutigen Aufgabengebiete einfließen. Hierzu zählt neben dem Energie- und Messdatenmanagement auch die Mehr- und Minderabrechnung.



### Birte Speth

Birte Speth ergänzt mit ihrem weitreichenden Fachwissen seit 2023 das Team ENER:GY rund um die Themen Abrechnung, MSB und Mehr-/Minderabrechnung. Für Versorger in Norddeutschland ist sie bereits seit 2007 tätig. Die Energiefachwirtin begleitet neben dem Kundenservice im Bereich Vertrieb & Netz auch die Marktkommunikation seit der ersten Stunde. Mit Freude stellt sie sich den stetig wechselnden Herausforderungen und steht unseren Kunden jederzeit mit Rat und Tat zur Seite.



### Sören Unterberg

Seit 2008 bewegt sich Sören Unterberg als Consultant in der Energiewirtschaft. Zehn Jahre konnte er im Controlling fundierte Kenntnisse in vielen Bereichen der Branche aufbauen, bevor er seinen Themenschwerpunkt im Jahr 2018 auf die Verbrauchsabrechnung verlagerte. Seit Jahresbeginn 2021 ist er für die IVU tätig und unterstützt im Bereich Einspeisemanagement.



### Jasmin Zenner

Als Wirtschaftsfachwirtin erweitert Jasmin Zenner seit 2022 das Dozenten-Team rund um das Gebiet ENER:GY. Dank ihrer vielseitigen Erfahrungen in den Bereichen Kundenservice und Weiterentwicklung der digitalen Bereiche, die sie seit 2015 bei einem regionalen Energieversorger begleiten durfte, vermittelt Frau Zenner die Schulungsinhalte den Teilnehmenden praxisorientiert. Mit Sympathie und einem stets offenen Ohr für die Vielseitigkeit der heutigen Energiewirtschaft trägt sie ein großes Stück zur modernen Beratung bei.



### Ilhan Özdil

Der Fachinformatiker und Systemingenieur, Ilhan Özdil, unterstützt die IVU seit 2012 mit seinem Spezialwissen im Bereich der Anwendungsentwicklung. Mit seiner jahrelangen Erfahrung auf Dienstleisterseite, begegnet er unserer Kundschaft als geschätzter Partner auf Augenhöhe, der mit seiner Zielorientierung immer das Wesentliche im Blick behält. Als Dozent gibt Herr Özdil sein Wissen insbesondere zum Thema KundenInformationsCockpit (KIC) weiter.



### Maximilian Selbach

Der studierte Betriebswirt Maximilian Selbach ist seit 2019 als Berater in der Energiewirtschaft tätig. Sein Wissen in den Schwerpunktbereichen Technisches Zählerwesen und intelligente Messsysteme vermittelt er den Teilnehmenden seit 2023 im Rahmen der IVU Akademie und darüber hinaus.

## Bereich Finanzwesen



### Christian Geisler

Christian Geisler ist Diplom Wirtschafts- und Arbeitsjurist und gleich nach seinem Studium im Jahr 2000 zur IVU gekommen. Seine Schwerpunkte liegen auf der Finanzbuchhaltung, dem Rechnungswesen und der Integration dieser Bereiche mit der Verbrauchsabrechnung. In seinen Seminaren und Workshops behandelt Herr Geisler die Themen Reporting und Kontierung sowie Kontenfindung.



### Max Rütze

Bereits im Jahr 2012 begann Max Rütze seine Laufbahn als Berater bei der IVU GmbH. War es zunächst das ESM, so liegt seine Expertise heute beim IVU.BI im Bereich der Unternehmenssteuerung. Themen wie das Berichtswesen sowie die Handhabung der Qlik Sense-Anwendung gehören in seinen Aufgabenbereich. Sein Know-how in diesen Bereichen gibt Herr Rütze in seinen Schulungen an die Teilnehmenden mit Begeisterung weiter.

## Bereich Materialwirtschaft



### Jörg Freyer

Mit über 15 Jahren Berufserfahrung im Bereich der IT-Beratung ist Jörg Freyer ein lösungsorientierter Begleiter unserer Kundschaft und unterstützt diese bei der Erreichung ihrer Ziele. Der studierte Betriebswirt startete seine Karriere bei einem Versorgungsunternehmen und hat daher ganz persönlich erfahren, mit welchen Fragestellungen sich die Beschäftigten unserer Branche befassen. Sein fachlicher Schwerpunkt liegt auf der Materialwirtschaft. Von der Auftragsabwicklung über den Einkauf und die Lagerverwaltung bis hin zum Nebengeschäft Vertrieb gibt der qualifizierte Experte mit viel Elan sein Wissen an die Teilnehmenden weiter.



### Martin Sommer

Nach seiner Ausbildung zum Bankkaufmann und einem erfolgreich abgeschlossenen Studium der Betriebswirtschaftslehre begann Herr Sommer 2013 seine Laufbahn als Berater bei der IVU GmbH. Erste berufliche Erfahrungen sammelte er in der Finanzbuchhaltung und baute dort sein Fachwissen gezielt aus. Seit 2015 konzentriert er sich verstärkt auf die Themen des Nebengeschäfts, insbesondere auf das Auftragswesen, die Auftragsabrechnung sowie die Anlagenbuchhaltung. Als Dozent teilt Herr Sommer seine Expertise insbesondere in der Auftragsabrechnung und gibt sein Wissen mit Begeisterung weiter.

## Bereich Personalwesen



### Carsten Friedrich

Carsten Friedrich ist seit 2001 bei der IVU und unser Experte für Lohn- und Gehaltsabrechnungssysteme. 2007 übernahm er den Bereich Personal- und Zeitwirtschaft in führender Funktion. Der gelernte Verwaltungsfachangestellte hat seine Kompetenz in der Personalabteilung eines kommunalen Unternehmens aufgebaut und ist bei unseren LOGA-Kunden für sein praxisbezogenes Akademieangebot bekannt.



### Bettina Mainz

Bettina Mainz ergänzt das IVU Team im Bereich Personalwesen seit Oktober 2016. Die gelernte Bürokauffrau ist seit 30 Jahren im Personalbereich tätig und seitdem auch für die Sicherstellung der Lohn- und Gehaltsabrechnungen verantwortlich. Sie verfügt über 10 Jahre Erfahrung im Umgang mit LOGA. Ihre Schwerpunkte liegen insbesondere in den Bereichen Personalabrechnung, Reisekostenabrechnung, Personalkostenplanung sowie Stellenplanung und definieren hiermit auch klar ihren Schulungsfokus.

## Bereich Metering



### Hannes Bitter

Im Umfeld der Energiewirtschaft ist Herr Bitter seit 2005 zu Hause. Seit 2020 verantwortet der studierte Diplomkaufmann das Projektmanagement bei der MeterPan. Er verbindet die Anforderungen unserer Kunden mit einem passenden Lösungsvorschlag und begleitet die Umsetzung bis zum Projektabschluss. Seine Erfahrungen aus vergangenen Projekten teilt er regelmäßig im beliebten Arbeitskreis.

## Webinare

**Bleiben Sie up to date:**  
Mit unseren Webinaren lernen Sie bequem von Ihrem Arbeitsplatz aus.

Wir bieten über das Jahr verteilt Webinare zu den verschiedensten Themen an und informieren Sie rechtzeitig über unsere bekannten Vertriebskanäle.

**Auf einem Blick:**  
Alle Webinartermine unter [www.ivugmbh.de/akademie](http://www.ivugmbh.de/akademie)

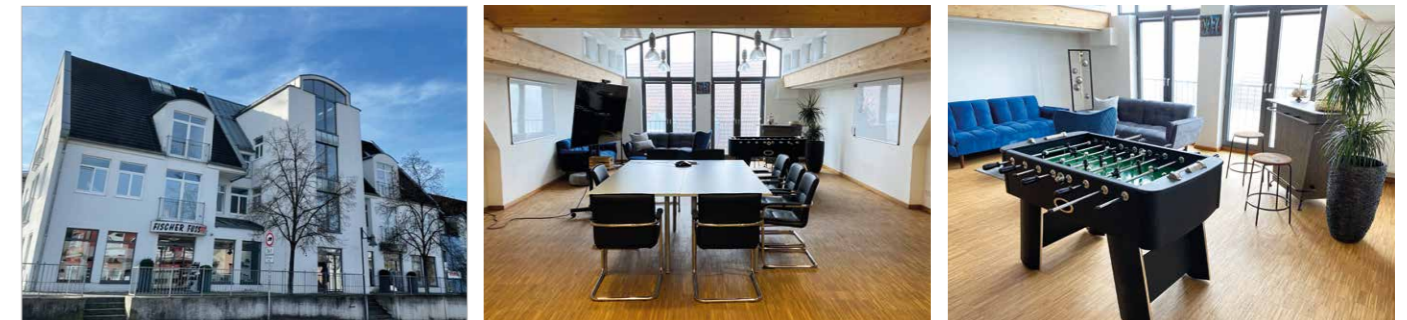
## Schulungsräume der IVU Akademie



### Schulungsraum Nord: Norderstedt

Seit vielen Jahren bieten wir Ihnen im Rahmen der IVU Akademie zahlreiche Schulungen zur Weiterbildung an. Die Räumlichkeiten der IVU Akademie befinden sich im 1. OG des Unternehmenssitzes der IVU Informationssysteme GmbH in Norderstedt. Unterhalb des Gebäudes steht Ihnen eine öffentliche Tiefgarage mit ausreichend Stellplätzen zur Verfügung, die mit 2 Euro pro Tag berechnet werden. Der Busbahnhof sowie die U-Bahn-Station der Linie U1, „Norderstedt Mitte“, befinden sich unmittelbar neben dem Veranstaltungsgebäude.

IVU Informationssysteme GmbH  
Schulungsraum im 1. OG  
Rathausallee 33  
22846 Norderstedt



### Schulungsraum Süd: Burglengenfeld

Wir haben unser Schulungsangebot erweitert und bieten nun regelmäßig Schulungen im Süden Deutschlands an. In den Räumlichkeiten unserer Tochterfirma IVU Softwareentwicklung GmbH in Burglengenfeld bei Regensburg steht uns ein großzügig geschnittener, abgetrennter Raum zur Verfügung. Dieser bietet viel Tageslicht und lädt zu einer Runde Tischkicker in den Pausen ein. Neben dem Gebäude befindet sich ein öffentlicher Parkplatz, auf dem kostenfrei geparkt werden kann.

IVU Softwareentwicklung GmbH  
Schulungsraum im 3. OG  
Regensburger Str. 36  
93133 Burglengenfeld

# ENERGIEABRECHNUNG



## Grundlagen der Energiewirtschaft

NEU

### Beschreibung

In dieser Schulung wird energiewirtschaftliches Basiswissen vermittelt. Dabei werden viele Grundlagen aus einem breiten Spektrum erklärt und Fachbegriffe richtig eingeordnet. Der Fokus liegt dabei auf dem großen Gesamtbild, um später in einzelne Fachbereiche einsteigen zu können. Die Software Wilken ENER:GY wird in der Schulung ausschließlich als Instrument zur Verdeutlichung der Prozesse verwendet. Es handelt sich nicht um eine Systemschulung.

### Zielgruppe

Berufs- und Quereinsteigende, als Vorbereitungskurs für eine systembezogene Schulung wie "ENER:GY - Grundlagen"

### Voraussetzungen

Keine

### Dauer

1 Tag

### Inhalte

- Erläuterungen von Marktrollen und deren Aufgaben in der Energiewirtschaft
- Übersicht über gängige Prozesse
- Erklärung von physikalischen und kaufmännischen Abhängigkeiten
- Einordnung diverser Fachbegriffe
- Grundlagen zu den aktuellen „Hot Topics“

## ENER:GY – Grundlagen

### Beschreibung

Diese Schulung vermittelt komprimierte Kenntnisse der ENER:GY Software. Hierbei steht u.a. der gemeinsame Austausch mit Tipps und Tricks für die tägliche Abarbeitung und die Stammdatenpflege im Fokus.

### Zielgruppe

Neueinsteigende und Sachbearbeitende aus dem Bereich der Verbrauchsabrechnung

### Voraussetzungen

Keine

### Dauer

3 Tage

### Inhalte

- Einführung ENER:GY Module, Mandanten, Hierarchien, Aufbau Benutzeroberfläche
- SYM: Stammdaten, Konfiguration, Exkurs Reports, Exportmöglichkeiten
- TEC: Abnahmestellen inkl. Anlage neuer Zählpunkte, Gerätedaten und Gerätetypen
- KIS: Pflege Kundendaten, Produkte und Preiskataloge, Ablesung und Abrechnung
- KIC: Vergleich KIC und KIS, Arbeiten mit Kontakten und Aufgabensteuerung
- RUM: Formate und Vorgänge, MDA, ohne Zuordnung, Verarbeitungsregelwerk



## ENER:GY – Grundlagen JVA

### Beschreibung

In dieser Grundlagenschulung werden die wesentlichen Abläufe der Jahresendablesung und -abrechnung für Erstabrechnende vermittelt.

### Zielgruppe

Administrierende und Sachbearbeitende aus der Verbrauchsabrechnung, die zum ersten Mal eine Jahresverbrauchsabrechnung durchführen

### Voraussetzungen

Grundkenntnisse in ENER:GY

### Dauer

2 Tage

### Inhalte

#### Ablesung

- Konfiguration und Vorbereitung
- Aufbau und Durchführung
- Abschlussarbeiten nach der
- Zählerstandserfassung

#### Abrechnung

- Vorbereitung Jahresrechnung
- Durchführung
- Nacharbeiten zur Abrechnung

## ENER:GY - Abbildung Messstellenbetrieb

NEU

### Beschreibung

In dieser Schulung wird für das Ein- und Zweimandantenmodell die Abbildung des Messstellenbetriebes im ENER:GY vermittelt.

### Zielgruppe

Mitarbeitende aus dem Bereich der Verbrauchsabrechnung, Vertrieb, Netz und Shared-Service

### Voraussetzungen

Grundkenntnisse in ENER:GY, Grundlagen der Energiewirtschaft

### Dauer

1 Tag

### Inhalte

- SYM: Konfiguration MSB
- Durchführung Neuanlage
- Ablauf der (automatisierten) Wechselprozesse
- Durchführung Stilllegung
- Nachrichtenautomatisierung/ Abwicklung im RUM
- Messstellenbetrieb ESM abrechnen (ohne Bezug)
- ASCII Abfragen

## Arbeiten mit dem Wilken Workforcemanagement

### Beschreibung

In dieser Schulung werden die grundlegenden Funktionen des Workforcemanagements (WFM) aufgezeigt. Von der Auftragsanlage bis zur Rückmeldung des durchgeführten Auftrags ins ENER:GY wird auf jeden Schritt eingegangen.

### Zielgruppe

Anwender im Netz und Sachbearbeitende mit Schwerpunkt TEC und Auftragsdisposition im WFM

### Voraussetzungen

Tätigkeit sowie Erfahrung in der Ablesung und der Geräteaufträge in ENER:GY

### Dauer

2 Tage

### Inhalte

- Auftragserstellung im Wilken ENER:GY
- Auftragsbearbeitung für Ein-, Aus-, und Umbau- sowie Wechselaufträge im WFM
- Abhängige Prozesse der Prozessautomatisierung: MSB-Automatisierung und Terminanschreiben
- Verwendung der mobilen Anwendungen
- Fehlerbehebung in der Schnittstellenübertragung

## Jahresverbrauchsablesung mit dem Wilken Workforcemanagement

### Beschreibung

Bei der Durchführung der Ablesung mit dem Wilken Workforcemanagement (WFM) verändern sich bisher gelebte Vorgehensweisen im ENER:GY. Zusätzlich können ganz neue Potenziale in der möglichen Arbeitsweise entfaltet werden. Die durch das WFM mögliche Arbeitsweise wird in dieser Schulung vorgestellt.

### Zielgruppe

Sachbearbeitende der Ablesung sowie Jahresendablesung, Anwender des Wilken Workforcemanagements

### Voraussetzungen

Grundkenntnisse in ENER:GY und im Workforcemanagement

### Dauer

1 Tag

### Inhalte

- Erstellung von Ableseaufträgen für das WFM
- Auftragsdisposition im WFM
- Bearbeitung von Ableseaufträgen in der mobilen Anwendung
- Durchführung von weiteren Prozessen nach Abschluss der Arbeiten im WFM

## Technisches Zählerwesen – Grundlagen

### Beschreibung

Von der Geräteanlage bis zum ersten Abrechnungskunden wird in dieser Schulung jeder Schritt dargestellt. Nicht nur für Quereinsteigende und Berufsneulinge enthält diese Schulung wertvolle Informationen.

### Zielgruppe

Mitarbeitende aus den Bereichen der Zählerverwaltung sowie der Stammdatenpflege, insbesondere der technischen Stammdaten

### Voraussetzungen

Grundkenntnisse in ENER:GY

### Dauer

2 Tage

### Inhalte

- Anlage von Stammdaten für die Messgeräte sowie derer Zusatzgeräte in Theorie und Praxis
- Erläuterung der Geräteprozesse im Technischen Zählerwesen mit Bezug zum Tagesgeschäft
- Aufzeigen von technischen Dokumentationsmöglichkeiten im ENER:GY

## Technisches Zählerwesen – Grundlagen iMSys

### Beschreibung

Aufbauend auf den grundlegenden Funktionen des Technischen Zählerwesens, bietet Ihnen diese Schulung weiterführende Informationen für die Inbetriebnahme und den Rollout von intelligenten Messsystemen (iMSys). Die Inhalte dieses Kurses spiegeln im Wesentlichen die Inhalte des ARGE Paketes "easymetering" wider.

### Zielgruppe

Mitarbeitende aus der Verbrauchsabrechnung und der Zählerverwaltung

### Voraussetzungen

Grundkenntnisse in ENER:GY und im Technischen Zählerwesen

### Dauer

2 Tage

### Inhalte

- Ermittlung der MsbG-Klassifizierung
- Planung des Rollouts von mME und iMSys anhand der im ENER:GY vorhandenen Stammdaten
- Bearbeitung der Geräteaufträge mit anschließender Übergabe an die Gateway-Administration
- Aufzeigen der Prozesse aus der Prozessautomatisierung

## KundenInformationsCockpit – Grundlagen

### Beschreibung

In dieser Schulung werden grundlegende Kenntnisse zur Anwendung des KIC im Tagesgeschäft vermittelt und im Rahmen praktischer Übungen vertieft.

### Zielgruppe

Mitarbeitende aus den Bereichen Verbrauchsabrechnung, Vertrieb und Netzmanagement

### Voraussetzungen

Grundkenntnisse in ENER:GY

### Dauer

2 Tage

### Inhalte

- Grundwissen zum Thema CRM
- Leistungsumfang KIC (Kontakte, Aufgaben, Dokumentenverwaltung, Kennenlernen von Workflows)
- Einsatz von KIC im Tagesgeschäft
- Datenhaltung und -erfassung
- Anpassung der KIC-Oberfläche auf die jeweiligen Bedürfnisse

## KundenInformationsCockpit – Fortgeschrittene

### Beschreibung

Diese Schulung beinhaltet die Workflowerstellung. Zudem werden diverse Konfigurationsmöglichkeiten im KIC gezeigt und erklärt. Ziel ist es, durch die individuelle Anpassung des KICs auf die werksinternen Bedürfnisse, ein effizientes Arbeiten zu ermöglichen.

### Zielgruppe

Mitarbeitende aus den Bereichen Verbrauchsabrechnung, Vertrieb und Netzmanagement

### Voraussetzungen

Seminar KIC - Grundlagen oder Erfahrung mit Workflowerstellung im Tagesgeschäft dringend empfohlen

### Dauer

2 Tage

### Inhalte

- Kurze Wiederholung von Grundlagen (u.a. Kampagnen)
- Workflowerstellung
- Vertiefung der Konfigurationsmöglichkeiten (administratives)
- Einblick in die Netzakte

## RUM – Grundlagen

### Beschreibung

In dieser Schulung wird ein Überblick über das Modul RUM – Regulierungsmanager – gegeben. Im Ergebnis soll eine Hilfe zur Selbsthilfe ermöglicht werden, um die vielfältigen Sachverhalte und Problemstellungen effektiv anzugehen und nach Möglichkeit eigenständig zu lösen bzw. konkret auf die Marktpartner zugehen zu können.

### Zielgruppe

Anwendende in den Bereichen Vertrieb, Netz und Shared-Service mit wenig oder keiner Erfahrung in ENER:GY und im RUM

### Voraussetzungen

Sachbearbeitende mit ersten Erfahrungen im RUM, KIS und SYM

### Dauer

1 Tag

### Inhalte

- Aufbau und Oberfläche des Moduls RUM
- Besprechung grundlegender Stammdaten
- Basismechanismen und Zusammenhänge der Wechselprozesse im Regulierungsmanagement
- Offener Austausch und Fragerunde

## RUM - Aufbau und Erweiterung Marktkommunikation

### Beschreibung

In dieser Schulung werden aufsetzend auf dem Grundlagenkurs die Herausforderungen in der Marktkommunikation thematisiert und vertiefend dargestellt. Im Ergebnis soll eine Hilfe zur Selbsthilfe ermöglicht werden, um die vielfältigen Sachverhalte und Problemstellungen effektiv anzugehen und nach Möglichkeit eigenständig zu lösen bzw. konkret auf die Marktpartner zugehen zu können.

### Zielgruppe

Anwendende in den Bereichen Vertrieb, Netz und Shared-Service mit Erfahrung in ENER:GY und im RUM

### Voraussetzungen

Sachbearbeitende mit Erfahrung im RUM, KIS und SYM

### Dauer

2 Tage

### Inhalte

- Basismechanismen und Zusammenhänge des Marktdatenaustauschs via Regulierungsmanager
- Thematisierung technischer Komponenten
- Möglichkeiten der Nachrichtbearbeitung/ Troubleshooting
- Offener Austausch und Fragerunde

## Arbeiten mit dem MDM – Grundlagen

### Beschreibung

Diese Schulung vermittelt Basiswissen für das Tagesgeschäft mit dem Wilken-MDM aus Sicht der Marktrollen gMSB, Netzbetreiber und Lieferant im Ein- und Mehrmandantenmodell.

### Zielgruppe

Sachbearbeitende aus dem Bereich ENER:GY, Energiedatenmanagement (EDM), Meterdatamanagement (MDM) und Zählerfernauslesung (ZFA)

### Voraussetzungen

Erfahrung im Umgang mit ENER:GY

### Dauer

1 Tag

### Inhalte

- Grundlagen und Funktionen Wilken-MDM
- Stammdatenpflege im Zusammenhang mit dem Wilken-MDM
- Einführung in die Zeitreihenabbildung
- Beispiele von einfachen Messkonstrukten
- Prozesseinführung Wilken-MDM
- Erstellung der Verrechnungsdaten RLM
- Ersatzwertbildung von Messwerten
- Vorbereitende Maßnahmen zur Bilanzierung

## Arbeiten mit dem MDM – Fortgeschrittene

NEU

### Beschreibung

Diese Schulung gibt den Teilnehmenden einen vertiefenden Einblick zur Bewältigung des Tagesgeschäfts mit dem Wilken-MDM aus Sicht der Marktrollen gMSB, Netzbetreiber und Lieferant im Ein- und Mehrmandantenmodell.

### Zielgruppe

Sachbearbeitende aus dem Bereich ENER:GY, Energiedatenmanagement (EDM), Meterdatamanagement (MDM) und Zählerfernauslesung (ZFA)

### Voraussetzungen

Erfahrung im Umgang mit ENER:GY, MDM, EDM-Systemen und/oder Zählerfernauslesungen

### Dauer

1 Tag

### Inhalte

- Tipps und Tricks im Umgang mit dem MDM
- Stammdatenpflege im Zusammenhang ENER:GY & MDM
- Konfiguration & Abarbeitung von Fehleraufgaben
- Monitoring von Messwerten & Fehleraufgaben
- Datenweitergabe an Dritte & Energieserviceanbieter (ESA)
- Abbildung & Messwertbearbeitung von iMSys
- Beispiele von einfachen und komplexen Messkonstrukten
- Neue Funktionalitäten

## Einspeisemanagement – Grundlagen

### Beschreibung

Diese Schulung vermittelt komprimierte Kenntnisse der ENER:GY ESM Software. Hierbei stehen u.a. Anlagenaufbau und Stammdatenpflege, Abrechnung, Bilanzierung sowie Berichtswesen im Fokus.

### Zielgruppe

Neueinsteigende und Sachbearbeitende aus dem Bereich des Einspeisemanagements

### Voraussetzungen

Keine

### Dauer

2 Tage

### Inhalte

- ESM: Stammdaten, Abrechnung, Berichtswesen
- KIS: Pflege Kundendaten
- SYM: Stammdaten, Konfiguration, Reports
- RUM: Lieferantenwechsel (Direktvermarktung)
- Stammdatensynchronisation

## FINANZWESEN



## Debitorenbuchhaltung Aufbaukurs (VA)

### Beschreibung

Diese Schulung gibt den Teilnehmenden einen vertiefenden Einblick in alle Tätigkeitsbereiche rund um die Verbrauchsabrechnungsdebitoren. Die Darstellung des integrativen Zusammenspiels der einzelnen Bereiche führt zu einem besseren Verständnis der Prozesse und fördert den Blick für Optimierungspotenzial im eigenen Unternehmen.

### Zielgruppe

Mitarbeitende und Bereichsverantwortliche aus der Debitorenbuchhaltung (Schwerpunkt: Verbrauchsabrechnung), die mit dem Zahlungsverkehr (Electronic Banking oder maschineller Zahlungsverkehr), dem Mahnwesen oder mit der Erstellung von Auswertungen beschäftigt sind

### Voraussetzungen

Kenntnisse im Tagesgeschäft der Debitorenbuchhaltung sowie im Abrechnungsmodul ENER:GY, Erfahrung im Umgang mit MS Windows

### Dauer

3 Tage

### Inhalte

- Fehlersuche und Selektionsmöglichkeiten beim Zahlungsverkehr
- Fehlersuche und Selektionsmöglichkeiten im Mahnwesen
- Report- und Auswertungsmöglichkeiten über ENER:GY-Kunden
- Buchungsanzeige im KIS
- Neuerungen im Electronic Banking inkl. Restausbuchung mit der ERP-Version P/5 1.3.x
- Neuerungen im Forderungsmanagement mit der ERP-Version P/5 1.3.x
- Buchungsschlüssel: Integration ENER:GY
- Änderung der offenen Posten
- Grundlagen der OP-Buchhaltung
- Analyse und Vorstellung der Buchungsvorgänge aus ENER:GY
- Auszifferungslogik

## Finanzbuchhaltung – Tipps und Tricks

### Beschreibung

Diese Schulung vermittelt vertiefende Kenntnisse für den Umgang mit der Wilken ERP-Suite, informiert über den aktuellen Leistungsumfang der Finanzbuchhaltung und trägt dadurch zu einem effizienteren Einsatz im Tagesgeschäft bei.

### Zielgruppe

Mitarbeitende und Bereichsverantwortliche aus der Finanzbuchhaltung

### Voraussetzungen

Kenntnisse der Finanzbuchhaltung sowie Erfahrung im Umgang mit MS-Windows

### Dauer

3 Tage

### Inhalte

- Suche inkl. der neuen Suchfunktionen
- Excel buchen
- Neue Buchungsfunktionen
- Belegstorno aus der Buchungsanzeige
- Nachträgliche Änderung von Belegtexten, Buchungsinformationen und Zahladressen
- Sperrung von Buchungsperioden
- Neue Features im Electronic Banking
- ReportViewer
- Änderung und Pflege der offenen Posten
- Neuerungen in der ERP-Version P/5 1.3.x
- Erstellung von Auswertungen und Listen für das Tagesgeschäft und den Jahresabschluss

## IVU.BI

### Beschreibung

Diese Schulung vermittelt ausführliche Kenntnisse im Bereich Berichtswesen und der damit verbundenen Darstellung und Aufbereitung von Unternehmenszahlen mit der Qlik Sense-Anwendung. Praktische Übungen vertiefen das Erlernte und versetzen die Teilnehmenden in die Lage, das Zahlenmaterial ihres Unternehmens schnell und aussagefähig zu bewerten.

### Zielgruppe

Führungskräfte und Sachbearbeitende aus dem Bereich der Unternehmenssteuerung, die mit Qlik Sense arbeiten

### Voraussetzungen

Zeitnahe Installation / vorhandene Installation des Qlik Sense-Systems

### Dauer

2 Tage

### Inhalte

- Aufbau und Funktion von Qlik Sense
- Pflege von Hierarchien
- Aufbau und Funktion des Berichtswesen
- Erstellung einfacher Berichte
- Verwendung von Grafiken und Tabellen
- Erstellung von Kennzahlen
- Anbindung von Datenquellen

# MATERIALWIRTSCHAFT



## Auftragsabrechnung

### Beschreibung

Diese Schulung vertieft Kenntnisse der Auftragsabrechnung anhand alltäglicher Fragestellungen.

### Zielgruppe

Sachbearbeitende, die im Bereich Bau und Auftrag, Anlagenbuchhaltung und Controlling tätig sind

### Voraussetzungen

Kenntnisse in der Auftragsabrechnung im Wilken-System

### Dauer

2 Tage

### Inhalte

- Übersicht über den Ablauf der Auftragsabrechnung
- Durchführung einer Auftragsabrechnung von Produktionsplanung über Controlling und Finanzbuchhaltung bis zur Anlagenbuchhaltung
- Pflege der Stammdaten
- Häufige Fehlerquellen
- Berichtswesen

## Lagerverwaltung - Inventur

### Beschreibung

Diese Schulung vermittelt theoretisches Wissen, welches in praktischen Übungen vertieft wird.

### Zielgruppe

Sachbearbeitende, die mit der Inventur beauftragt sind

### Voraussetzungen

Kenntnisse des Basismoduls "Integrationsgebiet" sowie Erfahrung im Umgang mit MS-Windows

### Dauer

1 Tag

### Inhalte

- Grundlagen
- Belegerstellung
- Datenerfassung
- Überprüfung der Zählergebnisse
- Neubewertung der Lagerbestände

## PERSONALWESEN

**LOGA - Personalsachbearbeitung****Beschreibung**

Dieses Webinar vermittelt das Basiswissen rund um LogaWeb, bei welchem es um die Personalstammdatenpflege und die Erfassung von variablen Entgeltbestandteilen sowie Fehlzeiten geht.

**Zielgruppe**

Sachbearbeitende aus dem Bereich Personalwesen

**Voraussetzungen**

Keine

**Dauer**

1 Tag

**Inhalte**

- Vorstellung des Gesamtsystems, Oberflächennavigation, erweiterte Funktionen
- Personalstammdatenerfassung via Vorgang und Einzeländerung
- Erfassung variabler Daten und Fehlzeiten
- Selektive Abrechnung und Auswertung
- Tipps und Tricks

**LOGA - Abrechnung und Auswertung****Beschreibung**

Dieses Webinar vermittelt das Basiswissen rund um LogaWeb, bei welchem es um den monatlichen Abrechnungslauf geht. Die Durchführung eines Abrechnungslaufes inklusive Zeitraumfreigabe wird praxisnah dargestellt. Außerdem wird das Meldeverfahren besprochen.

**Zielgruppe**

Sachbearbeitende aus dem Bereich Personalwesen

**Voraussetzungen**

Teilnahme am Seminar LOGA - Personalsachbearbeitung ist vorteilhaft

**Dauer**

1 Tag

**Inhalte**

- Durchführung eines monatlichen Abrechnungslaufes
- Erstellung von monatlichen Auswertungen
- Zeitraumfreigabe, Freischaltung, Rückrechnung
- Zahlungslauf, Erstellung DTA
- Meldeverfahren BEINA, DEÜV, DATÜV ZVE, UV

## LOGA - Meldewesen

### Beschreibung

Dieses Webinar hat das LogaWeb Meldewesen im Fokus. Insbesondere werden die Voraussetzungen für die Abgabe von EEL Meldungen dargestellt. Hinsichtlich DEÜV, DATÜV und UV werden besondere Fallgestaltungen besprochen. Auch das Verfahren zur A1 Bescheinigung wird behandelt.

### Zielgruppe

Sachbearbeitende aus dem Bereich Personalwesen

### Voraussetzungen

Teilnahme am Seminar LOGA - Personalsachbearbeitung ist vorteilhaft

### Dauer

1 Tag

### Inhalte

- Verarbeitung von EEL Meldungen
- DEÜV Meldeverfahren in der Praxis
- DATÜV-ZVE Meldeverfahren in der Praxis
- UV-Meldeverfahren
- A1 Bescheinigungen

## LOGA - Lohnartensteuerung

### Beschreibung

Dieses Webinar vermittelt vertiefende Kenntnisse rund um LogaWeb. Im Mittelpunkt steht die Lohnartensteuerung in der Big Data und im LogaWeb System. Die wichtigsten Parameter der Lohnartendefinition werden vorgestellt, ebenso wie die Neuanlage und Veränderung.

### Zielgruppe

Sachbearbeitende aus dem Bereich Personalwesen, die mit der Lohnartensteuerung im System beauftragt sind

### Voraussetzungen

Teilnahme am Seminar LOGA - Personalsachbearbeitung ist vorteilhaft

### Dauer

1 Tag

### Inhalte

- Lohnartensteuerung Big Data
- Lohnartensteuerung LogaWeb
- LA-Kontierung, LA-Drucksteuerung
- Durchschnitte und Kumulationen
- Automatisierte Zahlungen (KG-Zuschuss, UK-Aufschlag, Sonderzahlungen)

## LOGA – Bewerber3 Grundlagen

**NEU**

### Beschreibung

Das Modul Bewerber3 dient der Organisation der eingehenden Bewerbungen und unterstützt die Kommunikation mit den Bewerberinnen und Bewerbern. Die internen Prozesse können automatisiert eingebunden werden. Manuelle Dateneingaben im Bewerbungsprozess werden nahezu minimiert. Eine Gesamtübersicht bietet grafische Darstellungsmöglichkeiten aus Zu- oder Absagen sowie Eingangs- und Terminbestätigungen.

### Zielgruppe

Beschäftigte, die mit der Administration oder Nutzung des Moduls Bewerber3 beauftragt sind

### Voraussetzungen

Keine

### Dauer

1 Tag

### Inhalte

- Einführung in das Bewerbermanagement Basissteuerung und Bewerberverwaltung
- Erstellung von Leitfäden
- Erstellung von Mastervorlagen
- Veröffentlichung einer Ausschreibung
- E-Mail-Kommunikation

## LOGA – Bewerber3 Fortgeschrittene

**NEU**

### Beschreibung

Das Modul Bewerber3 dient der Organisation der eingehenden Bewerbungen und unterstützt die Kommunikation mit den Bewerberinnen und Bewerbern. Die internen Prozesse können automatisiert eingebunden werden. Manuelle Dateneingaben im Bewerbungsprozess werden nahezu minimiert. Eine Gesamtübersicht bietet grafische Darstellungsmöglichkeiten aus Zu- oder Absagen sowie Eingangs- und Terminbestätigungen.

### Zielgruppe

Beschäftigte, die mit der Administration oder Nutzung des Moduls Bewerber3 beauftragt sind und sich vertiefende Kenntnisse aneignen möchten

### Voraussetzungen

Besuch des Webinars Bewerber3 - Grundlagen

### Dauer

1 Tag

### Inhalte

- Kurze Wiederholung Runden im Bewerberprozess
- Anlage von Teams und Berechtigung auf Runden
- Veröffentlichung mit Genehmigungsworkflow
- Einstellung eines Bewerbers
- Statistiken



## LOGA – Doku3 Grundlagen

**NEU**

### Beschreibung

Doku3 ist ein Modul, welches aus den P&I Produkten LOGA-Web, LOGA3, Bewerber3, Talent3 und HRBC heraus Dokumente erzeugt und flexible Funktionen zur Verwaltung von Korrespondenzen bereitstellt. Das Grundlagenseminar vermittelt das Basiswissen zur Nutzung von Doku3 für LogaWeb.

### Zielgruppe

Beschäftigte mit Kenntnissen von personenbezogenen Masken in LogaWeb, die Korrespondenzschreiben integrieren möchten.

### Voraussetzungen

Grundkenntnisse LogaWeb

### Dauer

1 Tag

### Inhalte

- Erstellung und Archivierung von benutzerdefinierten Schreiben in LogaWeb
- Anlage von Grundvorlagen
- Anlage von Vorlagen für LogaWeb
- Anlage eines Workflows zur Archivablage

## LOGA – Doku3 Fortgeschrittene

**NEU**

### Beschreibung

Doku3 ist ein Modul, welches aus den P&I Produkten LOGA-Web, LOGA3, Bewerber3, Talent3 und HRBC heraus Dokumente erzeugt und flexible Funktionen zur Verwaltung von Korrespondenzen bereitstellt. Das Seminar für Fortgeschrittene vermittelt vertieftes Wissen zur Nutzung von Doku3 in Verbindung mit der Definition von Workflows.

### Zielgruppe

Beschäftigte mit Doku3-Kenntnissen, die Korrespondenzschreiben integrieren und interne Prozesse digitalisieren möchten

### Voraussetzungen

Besuch des Webinars Doku3 - Grundlagen

### Dauer

1 Tag

### Inhalte

- Dokumente mit Workflow zum Abbilden interner Prozesse
- Eigene Felder befüllen
- E-Mail-Kommunikation einbinden
- Bedingungen hinzufügen
- Genehmigungen einholen
- Wiedervorlagen und Folgeprozesse anlegen

## LOGA – Doku3 Bewerbermanagement

**NEU**

### Beschreibung

Doku3 ist ein Modul, welches aus den P&I Produkten LOGAWeb, LOGA3, Bewerber3, Talent3 und HRBC heraus Dokumente erzeugt und flexible Funktionen zur Verwaltung von Korrespondenzen bereitstellt. Das Seminar ist speziell auf die Integration von Doku3 in das Bewerbermanagement Bewerber3 ausgerichtet.

### Zielgruppe

Beschäftigte, die mit der Administration des Moduls Bewerber3 beauftragt sind und Doku3 Korrespondenzschreiben integrieren möchten

### Voraussetzungen

Besuch des Webinars Doku3 – Grundlagen, Nutzung von Bewerber3 von Vorteil

### Dauer

1 Tag

### Inhalte

- Erstellung von benutzerdefinierten Schreiben in Bewerber3
- Anlage von Grundvorlagen
- Anlage von Vorlagen für Bewerber3
- Anlage einfacher Workflows

## LOGA – Datenschutz Grundlagen Loga3 Mitarbeiter

**NEU**

### Beschreibung

Durch die zunehmende Digitalisierung erhält die HR-Welt neue Werkzeuge, um Aufgaben schnell, einfach und sicher zu bewältigen. Um dies zu ermöglichen, liegt der Fokus von Loga3 und der Loga3App auf der einfachen Bedienbarkeit. Das Portal stellt Informationen in den Vordergrund und bietet Mitarbeitenden die Möglichkeit, eigene Daten einzusehen und zu pflegen.

### Zielgruppe

Beschäftigte, die mit der Pflege des Datenschutzes beauftragt sind

### Voraussetzungen

Kenntnisse in der Personalsachbearbeitung mittels LOGA von Vorteil

### Dauer

1 Tag

### Inhalte

- Neuanlage und Anpassung eines HR Arbeitsplatzes für Mitarbeitende
- Datenschutzeinstellungen Private Cloud
- Datenschutz Loga3-APP
- Datenschutz und Funktionen der persönlichen Daten
- Beispiel SD Kontaktdaten ändern

## LOGA – Datenschutz Grundlagen Loga3 Vorgesetzte

**NEU**

### Beschreibung

Durch die zunehmende Digitalisierung erhält die HR-Welt neue Werkzeuge, um Aufgaben schnell, einfach und sicher zu bewältigen. Loga3 unterstützt die Führungskräfte in deren Absicht, Informationen selbstständig sowie zeit- und ortsunabhängig zu erhalten. Der Management-Self-Service über Loga3 berechtigt die Vorgesetzten Mitarbeiterdaten abzurufen und ermöglicht die Einleitung arbeitsbezogener Maßnahmen.

### Zielgruppe

Beschäftigte, die mit der Pflege des Datenschutzes beauftragt sind

### Voraussetzungen

Kenntnisse in der Personalsachbearbeitung mittels LOGA von Vorteil

### Dauer

1 Tag

### Inhalte

- Neuanlage und Anpassung eines HR Arbeitsplatzes für Vorgesetzte
- Datenschutzsteuerungen Profil3
- Automatisierte Kennzahlen
- Personenbezogene Auswertungen
- Beispiel Scout-Auswertung freigeben

## LOGA - Tabellensteuerung

### Beschreibung

Dieses Webinar vermittelt vertiefende Kenntnisse rund um LogaWeb. Im Mittelpunkt steht die Tabellensteuerung im LogaWeb System. Es werden die wichtigsten Tabellen vorgestellt und deren Zusammenhänge thematisch vertieft.

### Zielgruppe

Sachbearbeitende aus dem Bereich Personalwesen, die mit der Tabellensteuerung im System beauftragt sind

### Voraussetzungen

Keine

### Dauer

1 Tag

### Inhalte

- Anlage von Geschäftsvorfällen
- Pflege der wichtigsten Basis- und Stammtabellen
- Tarifsteuerungen
- Zeitsymbole
- Konfigurationen
- Felderkatalog

## LOGA - Scout

### Beschreibung

Dieses Webinar vermittelt das Basiswissen des individuellen Reporting Tools 'Scout'. Die Teilnehmenden erlernen den effizienten Umgang mit diesem Modul in LogaWeb und sind nach dem Webinar in der Lage, eigene Auswertungen erfolgreich im Alltag zu kreieren.

### Zielgruppe

Sachbearbeitende aus dem Bereich Personalwesen, Personal-Controlling

### Voraussetzungen

Kenntnisse der gängigsten Loga Masken und deren Inhalte sind erforderlich

### Dauer

1 Tag

### Inhalte

- Aufbau und Konzeption
- Erstellung von Listen-, Summen-, Statistik- und Vereinigungsauswertungen
- Weitergabe von Abfrageergebnissen an andere Medien (z.B. Word, Excel, PDF)
- Scout-Datenschutz

## LOGA - Etat

### Beschreibung

Dieses Webinar vermittelt das Basiswissen des Moduls LogaWeb Kostenplanung. Die Teilnehmenden erlernen die erforderlichen Voraussetzungen für eine erfolgreiche Budgetplanung und werden mit den Möglichkeiten der Kostenplanung vertraut gemacht.

### Zielgruppe

Sachbearbeitende aus dem Bereich Personalwesen, die mit der Budgetplanung der Personalaufwendungen beauftragt sind

### Voraussetzungen

Keine

### Dauer

1 Tag

### Inhalte

- Überblick der Kostenplanung im System
- Tabellensteuerung Kostenplanung
- Parametrierung Kostenplanung allgemein
- Personenveränderungen
- Vorabgenerierung variabler Daten
- Personenhochrechnung und Stellenhochrechnung
- Ergebnisanalyse, Verdichtungen, Standardauswertungen
- Planungsszenarien

## LOGA - Stellenplanung

### Beschreibung

Dieses Webinar vermittelt das Basiswissen des Moduls LogaWeb Stellenplanung. Die Teilnehmenden erlernen die erforderlichen Voraussetzungen für eine erfolgreiche Stellenbewirtschaftung und werden mit den Möglichkeiten der Stellenplanung- und Bewirtschaftung vertraut gemacht.

### Zielgruppe

Sachbearbeitende aus dem Bereich Personalwesen, die mit der Stellenplanung beauftragt sind

### Voraussetzungen

Keine

### Dauer

1 Tag

## LOGA - Jahreswechsel

### Beschreibung

Der Jahreswechsel stellt die Personalabteilung alljährlich vor große Herausforderungen. Wir präsentieren in unserem Webinar zum Jahreswechsel umfassend und detailliert die gesetzlichen Neuerungen, stellen den Bezug zu den erforderlichen LOGA-Steuerungen dar und bereiten auf die bevorstehenden Jahreswechseltätigkeiten vor. Ebenso werden funktionelle Erweiterungen des Systems präsentiert und erläutert. Die Teilnahme am Jahreswechselseminar ist ein Muss für jeden LOGA Anwendenden.

### Zielgruppe

Alle LOGA-Anwendende

### Voraussetzungen

Kenntnisse im Umgang mit LOGA

### Dauer

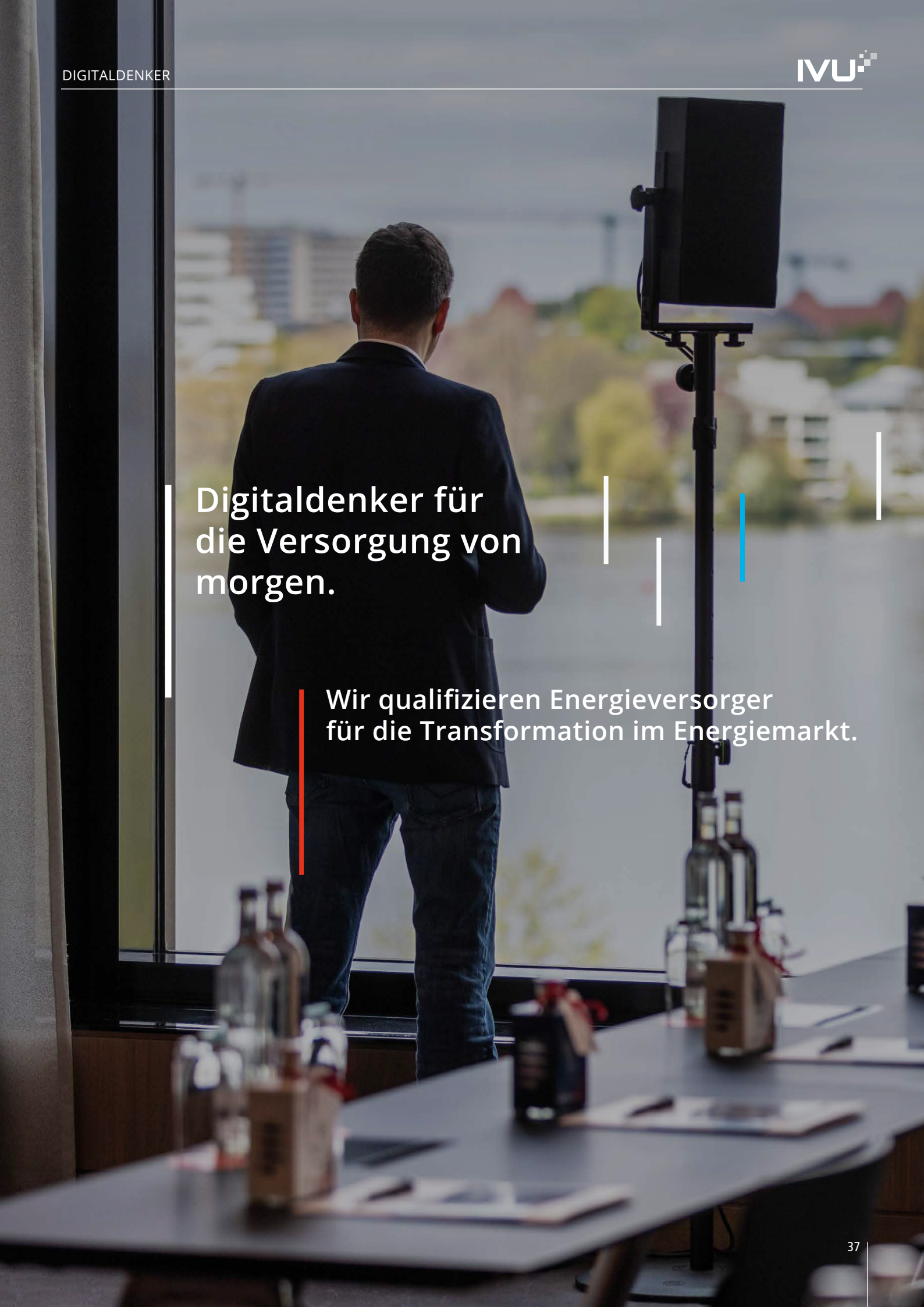
1 Tag

### Inhalte

- Aufbau einer Organisationsstruktur
- Tabellensteuerung Stellenplan
- Neuanlage und Bewirtschaftung von Stellen
- Neubesetzungen und Änderungsbuchungen

### Inhalte

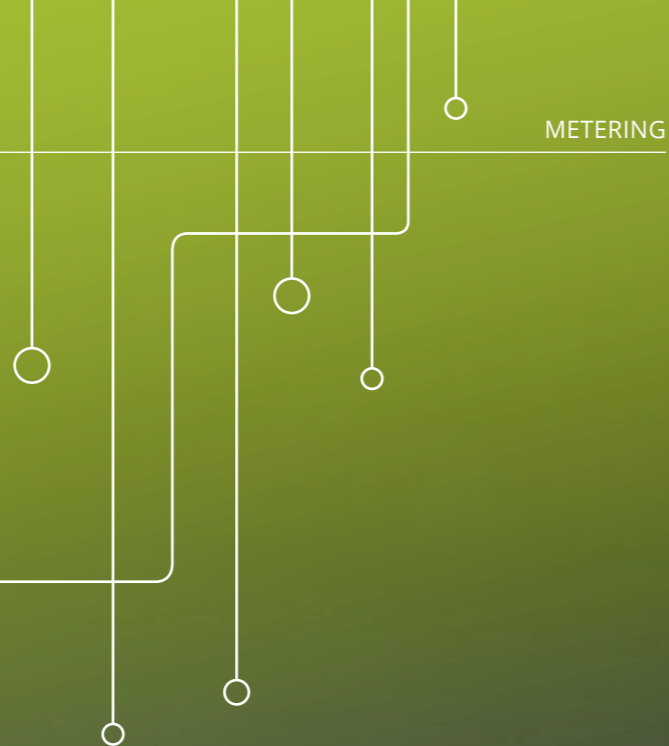
- Die Inhalte des Webinars stehen kurzfristig zur Verfügung



Digitaldenker für  
die Versorgung von  
morgen.

Wir qualifizieren Energieversorger  
für die Transformation im Energiemarkt.

## METERING



## Arbeitskreis

**Beschreibung**

Dieser regelmäßig stattfindende Arbeitskreis vermittelt lösungsorientiert praktisches Wissen im Smart Metering. Quartalsweise werden die jeweils aktuellen Themen in interaktiver Form gemeinsam bearbeitet. Der Erfahrungsaustausch der Kundschaft steht hierbei im Vordergrund.

**Zielgruppe**

MeterPan Kundschaft mit Berührungspunkten zum Messwesen - sowohl Kaufleute als auch technische Fachkräfte sind herzlich willkommen

**Voraussetzungen**

Keine

**Dauer**

~ 1,5 Stunden, online

**Inhalte**

- Aktuelle Rahmenbedingungen
- wMSB / gMSB
- Gateway Administration
- Metering-as-a-Service
- IoT-Lösungen
- Aktiver EMT
- Pflichtrollout
- LoRaWAN

Die Termine zu den Arbeitskreisen und weitere Veranstaltungen der MeterPan finden Sie unter:  
[www.meterpan.de/termine](http://www.meterpan.de/termine)



## MaaS – Grundlagen

**Beschreibung**

Diese Schulung setzt sich aus einem interaktiven online Nutzungsteil und einer Hardware Schulung zusammen, die aktuelle Anwendungsfälle aufgreift. Die Agenda soll hierbei aktiv von den Teilnehmenden mitgestaltet werden.

**Zielgruppe**

Mitarbeitende aller Fachbereiche mit Interesse und Bezug zu digitalen Metering- und IoT-Anwendungen über MaaS

**Voraussetzungen**

Keine

**Dauer**

2 Tage

**Inhalte**

- Interaktive online Nutzung von MaaS
- Hardware Schulung an ausgewählten Geräten
- Besprechung von Anwendungsfällen und -wünschen
- Erfahrungsaustausch

Gerne können aktuelle Fragestellungen vorab an uns gesendet werden.

## Hotелеmpfehlungen – Norderstedt



### Plaza Premium Parkhotel

Charmant, liebevoll und individuell begrüßt Sie das zentral gelegene PLAZA Parkhotel in Norderstedt. Nach einem kurzen Spaziergang durch den Moorbek-Park erreichen Sie die Räumlichkeiten der IVU Akademie. Die Sauna, das Dampfbad oder die Hotelbar lädt nach einem anstrengenden Seminartag zu einem gemütlichen, entspannten Feierabend-Ausklang ein.

#### Kontakt:

Buckhörner Moor 100  
22846 Norderstedt  
Tel.: 040 / 526560  
Internet: [www.plazahotels.de/parkhotel-norderstedt](http://www.plazahotels.de/parkhotel-norderstedt)  
(IVU-Sonderpreis)



### Hotel Ohlenhoff

Das Hotel Ohlenhoff befindet sich mitten im Grünen in Norderstedt nördlich von Hamburg und besticht durch die gute Anbindung an den Hamburger Flughafen sowie die Autobahn A7. Das Hotel liegt nur 10 Fahrminuten von der IVU Akademie entfernt.

#### Kontakt:

Ohlenhoff 18  
22848 Norderstedt  
Tel.: 040 / 5287320  
Internet: [www.hotel-ohlenhoff.de](http://www.hotel-ohlenhoff.de)

## Hotелеmpfehlungen – Burglengenfeld



### Hotel-Café 3 Kronen

Ankommen und wohlfühlen in familiärer Atmosphäre. Das Hotel-Café 3 Kronen ist seit 2006 im Besitz der Familie Augustin, die bereits in der 5. Generation den nur wenige Gehminuten entfernten Gasthof zu den 3 Kronen führt. Das Hotel liegt direkt an der Naab, im Zentrum Burglengenfelds, ca. 800 m von unserem neuen Schulungsraum entfernt.

#### Kontakt:

Hauptstraße 19  
93133 Burglengenfeld  
Tel.: 09471 / 70330  
Internet: [www.gasthofdreikronen.de/hotel](http://www.gasthofdreikronen.de/hotel)



### Hotel Birkenblatt

Das Hotel Birkenblatt liegt im Herzen Burglengenfelds, ebenfalls in 800 m Entfernung zu unserem neuen Schulungsraum. Als tierfreundlicher Betrieb verzichtet das Hotel auf Fleisch und Wurst, am vegetarischen/veganen Buffet können jedoch alle satt und glücklich in den Tag starten.

#### Kontakt:

Berggasse 5  
93133 Burglengenfeld  
Tel: 09471 / 80544  
Internet: [www.birkenblatt.de](http://www.birkenblatt.de)

## Hamburg – Erlebenswert

### König der Löwen

In Hamburg direkt an der Elbe kommt man Afrika ganz nah. Das Ausnahme-Musical Disneys DER KÖNIG DER LÖWEN erweckt mitten im Hamburger Hafen die bunte Tierwelt und die Schönheit der Serengeti zum Leben. Seit seiner Premiere bricht dieses Bühnenkunstwerk an der einzigen deutschen Spielstätte alle Besucherrekorde und begeistert Zuschauer und Kritiker gleichermaßen. Denn Disneys DER KÖNIG DER LÖWEN ist weit mehr als ein Musical, es ist ein Meisterstück, ein kreatives Feuerwerk der Emotionen.



**Kontakt:**

Stage Entertainment  
 Ticket Hotline 01805 / 44 44 (14 Ct./Min. aus dem dt. Festnetz, max. 42 Ct./Min. mobile)  
 Internet: <http://www.stage-entertainment.de>



### Miniatur Wunderland

Das Miniatur Wunderland beherbergt die größte Modelleisenbahn der Welt und ist eine der erfolgreichsten Freizeit-Touristenattraktionen Deutschlands. Die Ausstellung wächst seit dem Jahr 2000 stetig. Zuletzt wurde der 10. Abschnitt Rio de Janeiro und "Die Welt von oben" eröffnet. Weitere Modellbau-Abschnitte sind bis in das Jahr 2028 geplant. Entdecken Sie die liebevollen Details und lassen Sie sich in eine Welt im Mini-Format entführen.

**Kontakt:**

Miniatur Wunderland Hamburg  
 Telefon: 040 / 3006800  
 Kehrwieder 2, Block D  
 20457 Hamburg - Speicherstadt  
 Internet: [www.miniatur-wunderland.de](http://www.miniatur-wunderland.de)

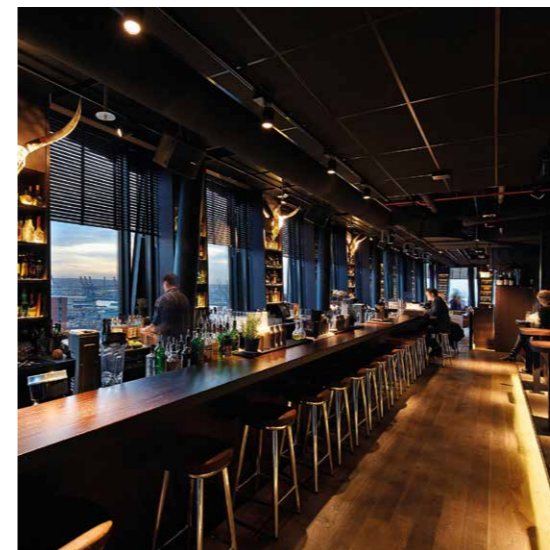


### Elbphilharmonie

Ein Elbphilharmonie-Besuch ist ein besonderes Erlebnis für alle Sinne: Im Mittelpunkt steht dabei natürlich die Musik. Doch nicht nur Konzertbesuchende oder Hotelgäste, sondern alle, die die Aussicht genießen, die Architektur erkunden oder einfach nur einen Kaffee trinken möchten, sind auf der Plaza willkommen. Auf 37 Metern Höhe bietet diese einen Rundumblick auf die Stadt und den Hafen.

**Kontakt:**

Elbphilharmonie Hamburg  
 Platz d. Deutschen Einheit 4, 20457 Hamburg  
 Telefon: 040 / 3576660  
 Internet: [www.elbphilharmonie.de](http://www.elbphilharmonie.de)



### Clouds Heaven`s Bar & Kitchen

Auf insgesamt 680 m<sup>2</sup> Gastfläche erwartet Sie Hamburgs höchstes Restaurant mit Bar im 23. Stock im Gebäude der „Tanzenden Türme“. Im höchsten Stockwerk, dem 24., befindet sich eine Rooftop Terrasse. Der Panoramablick ist gigantisch und reicht südlich weit über die Elbe, über den Spielbudenplatz bis hin zum Michel.

**Kontakt:**

clouds – Heaven's Bar & Kitchen  
 Reeperbahn 1, 20359 Hamburg  
 Telefon: 040 / 30993280  
 Internet: [www.clouds-hamburg.de](http://www.clouds-hamburg.de)

## Norderstedt – Erlebenswert



### Arriba-Erlebnisbad

Nach einem anstrengenden Schultag können Sie hier perfekt abschalten! Im Arriba-Erlebnisbad können Sie sich im Solebecken treiben lassen, in der Biolichtsauna zur Ruhe kommen und bei einer Lomi Lomi Massage verwöhnen lassen.

#### Kontakt:

Arriba-Erlebnisbad  
Am Hallenbad 14, 22850 Norderstedt  
Telefon: 040 / 521 98 40  
Internet: [www.arringa-erlebnisbad.de](http://www.arringa-erlebnisbad.de)



### Stadtpark Norderstedt

Der Stadtpark Norderstedt ist das Ausflugsziel für Grünliebhaber, für Entspannungskünstler und Aktivitätsfans. Seepark, Waldpark und Feldpark laden Kinder und Erwachsene auf 720 000 Quadratmetern zum Entdecken und Entspannen ein. Zahlreiche Attraktionen und ein vielfältiges Freizeitprogramm sorgen für unvergessliche Erlebnisse.

#### Kontakt:

Stadtpark Norderstedt  
Stormarnstraße, 22844 Norderstedt  
Telefon: 040 / 325993000  
Internet: [www.stadtpark-norderstedt.de](http://www.stadtpark-norderstedt.de)

## Burglengenfeld – Erlebenswert



### Burg am langen Feld

Die Geschichte der namensgebenden Burg beginnt im 10. Jahrhundert. In ihrer heutigen Gestalt entstand die Burg in der ersten Hälfte des 12. Jahrhunderts. Das gesamte Gelände von 2,38 ha wird von der Ringmauer umschlossen, an die sich der Bergfried und ein weiterer - später als Pulverturm bezeichneter - Beobachtungs- und Wehrturm anschließt. Von der inneren Burg ist im Wesentlichen nur der "große runde Turm" erhalten. Führungen durch die Burg veranstaltet der "Kastellan" Franz Vohburger.

#### Kontakt:

Franz Joseph Vohburger  
93133 Burglengenfeld  
Telefon: 09471 / 5980  
Internet: [www.derkastellan.de](http://www.derkastellan.de)



### Wild- und Freizeitpark Höllöhe

Im Wildpark Höllöhe, in der Nähe von Burglengenfeld, tummeln sich fast 200 Tiere aus rund 21 Arten. In großzügig angelegten Gehegen beheimatet der Park Wildschweine, Ziegen, Ponys, Fasane, Störche, Schnee-Eulen und zahlreiche andere Tierarten. Auf dem gesamten Gelände gibt es viele Möglichkeiten, das Wissen über die einheimische Tier- und Pflanzenwelt zu erweitern. Es gibt einige Dauerausstellungen, einen Bauern- und Kräutergarten und Lehrpfade. Nach einem Rundgang im Park bietet das Wildpark Café die Gelegenheit zur gemütlichen Einkehr. Und das Beste daran: Der Park steht allen Besuchern kostenfrei zur Verfügung.

#### Kontakt:

Wild- und Freizeitpark Höllöhe  
Höllöhe 1, 93158 Teublitz  
Telefon: 09431 / 471366  
Internet: [www.wildpark-hoellohe.de](http://www.wildpark-hoellohe.de)









