

AKADEMIE

Fachexpertise durch Fortbildung

Januar
26
Ausgabe
13



Energieabrechnung – Grundlagen, WFM, TEC, KIC, RUM, MDM und ESM

Finanzwesen – Debitoren- und Finanzbuchhaltung, IVU.BI

Materialwirtschaft – Auftragsabrechnung und Lagerverwaltung

Personalwesen – LOGA-Anwendungen im Überblick

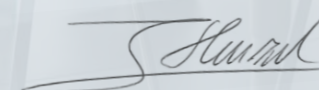
IVU Akademie: Herzlich willkommen!

Ob Energieabrechnung, ERP, Smart Metering, Personalwesen, Dokumentenmanagement, Plattformstrategien oder Rechenzentren – wir beraten und entwickeln eine passende Lösung für alle Tätigkeitsbereiche in Ihrem Stadtwerk. Dadurch lassen sich Reibungsverluste minimieren und Sie haben nur einen Ansprechpartner für Ihre digitale Infrastruktur. Damit Sie Lebensqualität und Daseinsvorsorge in den Mittelpunkt stellen können, arbeiten unsere Lösungen für Sie und stellen Ihr Unternehmen zukunftsfähig auf, mit der IT-Plattform der Zukunft.

Eine versierte Handhabung der neuen IT-Lösungen gelingt am besten, wenn Sie sich stetig weiterbilden und auf dem neuesten Stand bleiben. Um eine effektive Fortbildung ermöglichen zu können, bieten wir regelmäßig Schulungen an: Die IVU Akademie hat sich darauf spezialisiert, Ihnen die effiziente Anwendung aller Oberflächen und Module zu erläutern, damit Sie unsere neuen Lösungen gewinnbringend nutzen können. Unsere Akademie umfasst eine große Auswahl an Seminaren, Workshops und Webinaren. Gerne besuchen wir Sie auch persönlich und führen individuelle Inhouse-Schulungen bei Ihnen vor Ort durch.

Die Erfahrung hat uns und unserer Kundschaft gezeigt, dass der Besuch der IVU Akademie zu einer echten Effizienzsteigerung und zur Reduzierung von Bearbeitungsfehlern führt. Nutzen Sie die Chance und schöpfen Sie das Potenzial unserer IVU Lösungen richtig aus. Wir freuen uns auf Ihre Teilnahme!


Herzlichst Ihr



Julian Stenzel



Reinhard Stenzel



Steffen Conzelmann

Inhalt

05 Allgemeine Informationen

08 Wir stellen uns vor

12 Webinare

15 Schulungsräume

16 Energieabrechnung

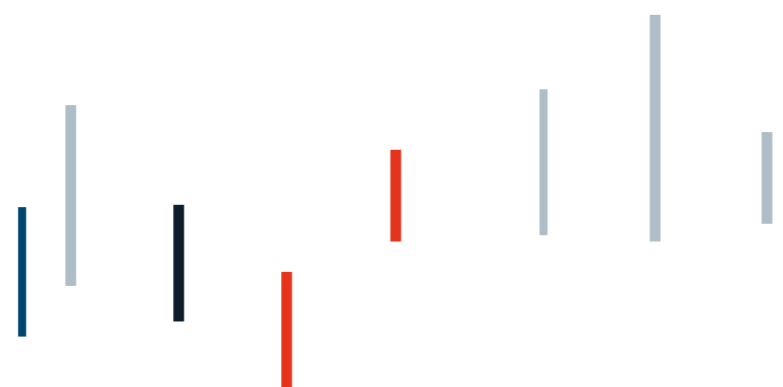
25 Finanzwesen

28 Materialwirtschaft

30 Personalwesen

40 Hotелеmpfehlungen

42 Erlebnenswert: Hamburg & Regensburg



Allgemeine Informationen

Anmeldung

Die Anmeldung zu unseren Schulungen erfolgt online über unseren Kundenbereich im **IVU InfoCenter**.

Haben Sie Fragen?

Wir freuen uns auf Ihre Kontaktaufnahme und beraten Sie gerne!

Ihre Ansprechpartnerin ist:

Frau Paula-Doreen Peterek

- Telefon: 040 / 525 064 87
- E-Mail: veranstaltung@ivugmbh.de



Schulungspreise

VU-ARGE-Mitglieder: EUR 390,- pro Tag und Person zzgl. MwSt.

Nicht-VU-ARGE-Mitglieder: EUR 450,- pro Tag und Person zzgl. MwSt.

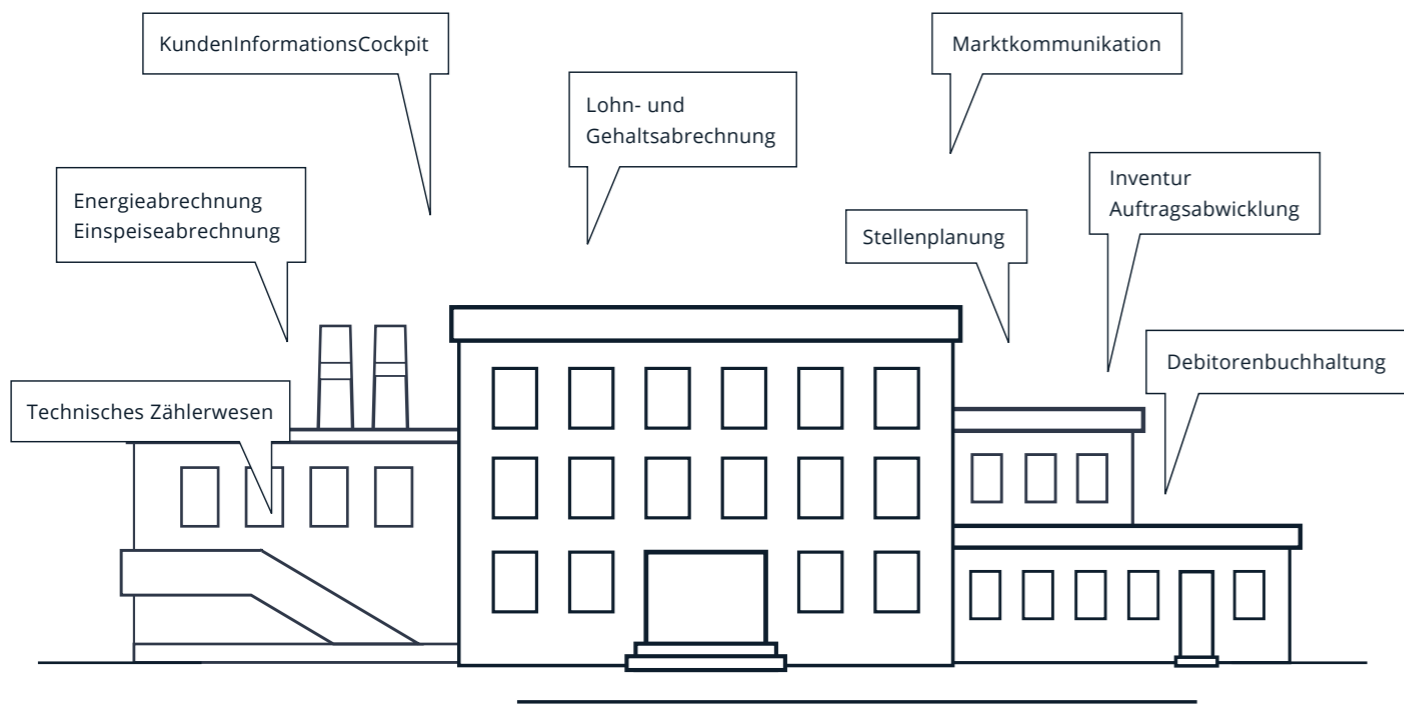
Zeiten

Unsere Schulungen beginnen am ersten Tag um 09:30 Uhr und enden am letzten Tag gegen 16:30 Uhr. Bei Abweichungen informieren wir Sie rechtzeitig.

Mit uns behalten Sie den Durchblick! Wir bilden Sie weiter.

Komplexe Veränderungen auf dem Energiemarkt führen dazu, dass Ihre Mitarbeitenden mehr Wissen benötigen, um gekonnt mit den neuen IT-Lösungen umgehen zu können. Ein sicherer Umgang ist wichtig, damit Ihr Unternehmen innerhalb der innovativen energiepolitischen Anforderungen wettbewerbsfähig bleibt und sich flexibel anpassen kann.

Da ein Großteil unserer Dozierenden selbst aus der direkten Energiebranche wie Stadtwerken und Versorgungsunternehmen stammt, wissen wir um die individuellen Bedürfnisse Ihres Unternehmens und um die unterschiedlichen Voraussetzungen Ihrer Mitarbeitenden. Wir orientieren uns stark an der täglichen Praxis, damit Ihr Unternehmen den größten Nutzen aus den Software-Lösungen ziehen kann und Ihre Mitarbeitenden diese versiert einsetzen.



Praxisorientierte Weiterbildung? Ist bei uns Programm.



Bereich Energieabrechnung



Bastian Beck

Bastian Beck ist seit 2009 ein Kind der Energiewirtschaft. Der gelernte Industriekaufmann hat in der Vergangenheit verschiedenste Rollen auf der Versorgerseite eingenommen und ist hierdurch ein echter Allrounder. Bei der IVU ist er seit 2023 als Berater in der Energieabrechnung tätig und begleitet hier im Wesentlichen die Marktkommunikation. Alle Fragen rund um das RUM beantwortet der Dozent in seiner Grundlagenschulung.



Andreas Bog

Der diplomierte Volkswirt Andreas Bog hat sein Spezialgebiet schon früh gefunden. Seit 2002 ist das Thema Marktkommunikation und alles, was hiermit zu tun hat, sein Steckenpferd. Unserer Kundschaft ist der Spezialist ein wahrer Wegbegleiter, wenn es um die Thematiken der Marktschnittstellen nach GPKE und Co. geht. Als Dozent vermittelt er die Inhalte praxisorientiert und an die Bedürfnisse der Teilnehmenden angepasst.



Alexander Bönning

Als TEC-Experte im Team der IVU verfügt Alexander Bönning über fundierte und breit gefächerte Kenntnisse auf seinem Fachgebiet. Den Grundstein dafür legte er bereits während seiner Ausbildung bei einem Stadtwerk, bei dem er zuletzt das gesamte Zählerwesen verantwortete. Neben der Organisation von Ablesungen war auch die Planung und Überwachung sämtlicher Gerätebewegungen sein Aufgabenbereich. Schon vor seinem Eintritt bei der IVU im Jahr 2018 war er Key-User und Nutzer des Abrechnungssystems ENER:GY.



Kai Kluge

Seit 2007 ist Kai Kluge in der Energiewirtschaft zu Hause. Als ausgebildeter IT-Systemkaufmann und Diplom-Betriebswirt konnte er seinen Kunden als Berater im Controlling viele Jahre in den meisten EVU-Fachbereichen behilflich sein. Seit 2024 gehört er zur IVU-Familie und unterstützt unsere Kunden im ESM-Bereich bei Supportanfragen sowie Beratungsterminen und entwickelt ESM-bezogene Workflows. In seiner Dozentenrolle gibt er sein Wissen zum Einspeisemanagement an unsere Kunden weiter.



Jan Petersen

Der Wirtschaftsingenieur Jan Petersen gehört seit 2011 zur IVU. Heute ist Herr Petersen im Bereich des Energiedatenmanagements insbesondere auf die Themen WILKEN-EDM und WILKEN-MDM spezialisiert. Bevor er mit seinem Ingenieursstudium startete, absolvierte er eine Ausbildung zum Industriekaufmann bei einem Energieversorgungsunternehmen und ist daher mit den Anforderungen unserer Kunden bestens vertraut.



Birte Speth

Birte Speth ergänzt mit ihrem weitreichenden Fachwissen seit 2023 das Team ENER:GY rund um die Themen Abrechnung, MSB und Mehr-/Minderermengen. Für Versorger in Norddeutschland ist sie bereits seit 2007 tätig. Die Energiefachwirtin begleitet neben dem Kundenservice im Bereich Vertrieb & Netz auch die Marktkommunikation seit der ersten Stunde. Mit Freude stellt sie sich den stetig wechselnden Herausforderungen und steht unseren Kunden jederzeit mit Rat und Tat zur Seite.



Sebastian Naskrent

Der Themenschwerpunkt von Sebastian Naskrent ist die Prozessorganisation im KundenInformationsCockpit (KIC). Bevor er 2019 zum IVU Team gestoßen ist, hat er nach seiner Ausbildung zum Industriekaufmann zunächst 4 Jahre im Vertrieb der Stadtwerke gearbeitet. Nach seiner Weiterbildung zum Betriebswirt hat er bei der IVU Aufgaben rund um die Einführung von neuen Prozessen im KIC übernommen. In der IVU.Akademie hat er bereits zahlreiche Veranstaltungen zum Thema KIC erfolgreich durchgeführt.



Sven Rasche

Sven Rasche ist seit 2019 im Energiedatenmanagement der IVU zu Hause. Der gelernte Industriekaufmann bringt 12 Jahre Erfahrung aus der Versorger- / Energiewirtschaft mit und lässt diese Fachkenntnisse in seine heutigen Aufgabengebiete einfließen. Hierzu zählt neben dem Energie- und Messdatenmanagement auch die Mehr- und Minderermengenabrechnung.

Bereich Energieabrechnung



Sören Unterberg

Seit 2008 bewegt sich Sören Unterberg als Consultant in der Energiewirtschaft. Zehn Jahre konnte er im Controlling fundierte Kenntnisse in vielen Bereichen der Branche aufbauen, bevor er seinen Themenschwerpunkt im Jahr 2018 auf die Verbrauchsabrechnung verlagerte. Seit Jahresbeginn 2021 ist er für die IVU tätig und unterstützt im Bereich Einspeisemanagement.



Jasmin Zenner

Als Wirtschaftsfachwirtin erweitert Jasmin Zenner seit 2022 das Dozenten-Team rund um das Gebiet ENER:GY. Dank ihrer vielseitigen Erfahrungen in den Bereichen Kundenservice und Weiterentwicklung der digitalen Bereiche, die sie seit 2015 bei einem regionalen Energieversorger begleiten durfte, vermittelt Frau Zenner die Schulungsinhalte den Teilnehmenden praxisorientiert. Mit Sympathie und einem stets offenen Ohr für die Vielseitigkeit der heutigen Energiewirtschaft trägt sie ein großes Stück zur modernen Beratung bei.



Ilhan Özdil

Der Fachinformatiker und Systemingenieur, Ilhan Özdil, unterstützt die IVU seit 2012 mit seinem Spezialwissen im Bereich der Anwendungsentwicklung. Mit seiner jahrelangen Erfahrung auf Dienstleisterseite, begegnet er unserer Kundschaft als geschätzter Partner auf Augenhöhe, der mit seiner Zielorientierung immer das wesentliche im Blick behält. Als Dozent gibt Herr Özdil sein Wissen insbesondere zum Thema Kundeninformationscockpit (KIC) weiter.



Maximilian Selbach

Der studierte Betriebswirt Maximilian Selbach ist seit 2019 als Berater in der Energiewirtschaft tätig. Sein Wissen in den Schwerpunktbereichen Technisches Zählerwesen und intelligente Messsysteme vermittelt er den Teilnehmenden seit 2023 im Rahmen der IVU Akademie und darüber hinaus.

Bereich Finanzwesen



Christian Geisler

Christian Geisler ist Diplom Wirtschafts- und Arbeitsjurist und gleich nach seinem Studium im Jahr 2000 zur IVU gekommen. Seine Schwerpunkte liegen auf der Finanzbuchhaltung, dem Rechnungswesen und der Integration dieser Bereiche mit der Verbrauchsabrechnung. In seinen Seminaren und Workshops behandelt Herr Geisler die Themen Reporting und Kontierung sowie Kontenfindung.



Max Rütze

Bereits im Jahr 2012 begann Max Rütze seine Laufbahn als Berater bei der IVU GmbH. War es zunächst das ESM, so liegt seine Expertise heute beim IVU.BI im Bereich der Unternehmenssteuerung. Themen wie das Berichtswesen sowie die Handhabung der Qlik Sense-Anwendung gehören in seinen Aufgabenbereich. Sein Know-how in diesen Bereichen gibt Herr Rütze in seinen Schulungen an die Teilnehmenden mit Begeisterung weiter.



Marc Schwarzin

Marc Schwarzin ist seit 2002 ein Kind der Energiewirtschaft. Der gelernte Industriekaufmann hat in der Vergangenheit jahrelang die Leitung des Forderungsmanagements für verschiedene Stadtwerke übernommen und glänzt hierdurch mit fundierten Fachkenntnissen. Bei der IVU ist er seit 2024 als Berater im Rechnungswesen tätig und ist unser Experte für den Bereich Mahnwesen. Alle Fragen rund um dieses Thema beantwortet der Dozent in seiner tiefgründigen Systemschulung.



Johannes Siemes

Johannes ist Wirtschaftsinformatiker und erfahrener (BI-)Consultant mit langjähriger Projekterfahrung in der Energie- und Versorgungswirtschaft. Neben dem Enterprise Content Management unterstützt er bei der Einführung und Optimierung von Qlik-basierten Analyse- und Reportinglösungen. In seinen Seminaren vermittelt er dabei anschaulich und praxisnah das notwendige Know-How mit klarer Ausrichtung auf Ihre Anforderungen.

Bereich Materialwirtschaft



Jörg Freyer

Mit über 15 Jahren Berufserfahrung im Bereich der IT-Beratung ist Jörg Freyer ein lösungsorientierter Begleiter unserer Kundschaft und unterstützt diese bei der Erreichung ihrer Ziele. Der studierte Betriebswirt startete seine Karriere bei einem Versorgungsunternehmen und hat daher ganz persönlich erfahren, mit welchen Fragestellungen sich die Beschäftigten unserer Branche befassen. Sein fachlicher Schwerpunkt liegt auf der Materialwirtschaft. Von der Auftragsabwicklung über den Einkauf und die Lagerverwaltung bis hin zum Nebengeschäft Vertrieb gibt der qualifizierte Experte mit viel Elan sein Wissen an die Teilnehmenden weiter.



Martin Sommer

Nach seiner Ausbildung zum Bankkaufmann und einem erfolgreich abgeschlossenen Studium der Betriebswirtschaftslehre begann Herr Sommer 2013 seine Laufbahn als Berater bei der IVU GmbH. Erste berufliche Erfahrungen sammelte er in der Finanzbuchhaltung und baute dort sein Fachwissen gezielt aus. Seit 2015 konzentriert er sich verstärkt auf die Themen des Nebengeschäfts, insbesondere auf das Auftragswesen, die Auftragsabrechnung sowie die Anlagenbuchhaltung. Als Dozent teilt Herr Sommer seine Expertise insbesondere in der Auftragsabrechnung und gibt sein Wissen mit Begeisterung weiter.

Bereich Personalwesen



Carsten Friedrich

Carsten Friedrich ist seit 2001 bei der IVU und unser Experte für Lohn- und Gehaltsabrechnungssysteme. 2007 übernahm er den Bereich Personal- und Zeitwirtschaft in führender Funktion. Der gelernte Verwaltungsfachangestellte hat seine Kompetenz in der Personalabteilung eines kommunalen Unternehmens aufgebaut und ist bei unseren LOGA-Kunden für sein praxisbezogenes Akademieangebot bekannt.



Bettina Mainz

Bettina Mainz ergänzt das IVU Team im Bereich Personalwesen seit Oktober 2016. Die gelernte Bürokauffrau ist seit 30 Jahren im Personalbereich tätig und seitdem auch für die Sicherstellung der Lohn- und Gehaltsabrechnungen verantwortlich. Sie verfügt über 10 Jahre Erfahrung im Umgang mit LOGA. Ihre Schwerpunkte liegen insbesondere in den Bereichen Personalabrechnung, Reisekostenabrechnung, Personalkostenplanung sowie Stellenplanung und definieren hiermit auch klar ihren Schulungsfokus.

Webinare

Bleiben Sie up to date:
Mit unseren Webinaren lernen Sie bequem von Ihrem Arbeitsplatz aus.

Wir bieten über das Jahr verteilt Webinare zu den verschiedensten Themen an und informieren Sie rechtzeitig über unsere bekannten Vertriebskanäle.

Auf einem Blick:
Alle Webinartermine unter www.ivugmbh.de/akademie

Schulungsräume der IVU Akademie

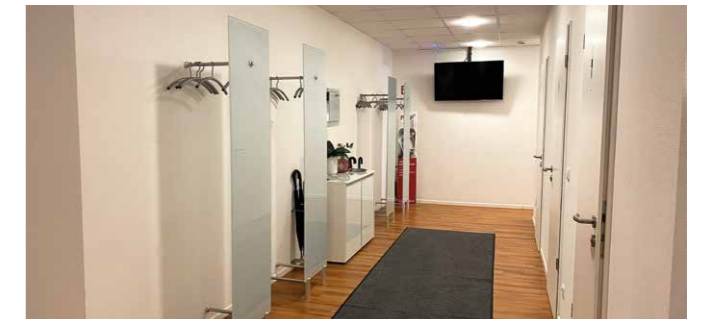


Schulungsraum Nord: Norderstedt

Seit vielen Jahren bieten wir Ihnen im Rahmen der IVU Akademie zahlreiche Schulungen zur Weiterbildung an. Die Räumlichkeiten der IVU Akademie befinden sich im 1. OG des Unternehmenssitzes der IVU Informationssysteme GmbH in Norderstedt.


Unterhalb des Gebäudes steht Ihnen eine öffentliche Tiefgarage mit ausreichend Stellplätzen zur Verfügung, die mit 2 Euro pro Tag berechnet werden. Der Busbahnhof sowie die U-Bahn-Station der Linie U1, „Norderstedt Mitte“, befinden sich unmittelbar neben dem Veranstaltungsgebäude.

IVU Informationssysteme GmbH
Schulungsraum im 1. OG
Rathausallee 33
22846 Norderstedt



Schulungsraum Süd: Regensburg

Zum Start des Jahres ist unser Akademie-Standort im Süden umgezogen: Die Schulungen in Burglengelfeld werden ab sofort in Regensburg in der neuen Zweigstelle unserer IVU Softwareentwicklung GmbH stattfinden. Neben besseren Infrastrukturmöglichkeiten erwartet Sie in Regensburg ein frisch fertiggestellter Schulungsraum.

IVU Softwareentwicklung GmbH
Schulungsraum im Erdgeschoss (barrierefrei) 
Kumpfmühler Str. 30
93051 Regensburg

ENERGIEABRECHNUNG



Grundlagen der Energiewirtschaft

Beschreibung

In dieser Schulung wird energiewirtschaftliches Basiswissen vermittelt. Dabei werden viele Grundlagen aus einem breiten Spektrum erklärt und Fachbegriffe richtig eingeordnet. Der Fokus liegt dabei auf dem großen Gesamtbild, um später in einzelne Fachbereiche einsteigen zu können. Die Software Wilken ENER:GY wird in der Schulung ausschließlich als Instrument zur Verdeutlichung der Prozesse verwendet. Es handelt sich nicht um eine Systemschulung.

Zielgruppe

Berufs- und Quereinsteigende, als Vorbereitungskurs für eine systembezogene Schulung wie "ENER:GY - Grundlagen"

Voraussetzungen

Keine

Dauer

1 Tag

Inhalte

- Erläuterungen von Marktrollen und deren Aufgaben in der Energiewirtschaft
- Übersicht über gängige Prozesse
- Erklärung von physikalischen und kaufmännischen Abhängigkeiten
- Einordnung diverser Fachbegriffe
- Grundlagen zu den aktuellen „Hot Topics“

ENER:GY – Grundlagen

Beschreibung

Diese Schulung vermittelt komprimierte Grundlagenkenntnisse der ENER:GY Software. Hierbei steht u.a. der gemeinsame Austausch mit Tipps und Tricks für die tägliche Abarbeitung und die Stammdatenpflege im Fokus.

Zielgruppe

Neueinsteigende und Sachbearbeitende aus dem Bereich der Verbrauchsabrechnung

Voraussetzungen

Teilnahme „Grundlagen der Energiewirtschaft“

Dauer

3 Tage

Inhalte

- Einführung ENER:GY Module, Mandanten, Hierarchien, Aufbau Benutzeroberfläche
- SYM: Stammdaten, Konfiguration, Exportmöglichkeiten
- TEC: Abnahmestellen inkl. Anlage neuer Zählpunkte, Gerätedaten und Gerätetypen
- KIS: Pflege Kundendaten, Produkte und Preiskataloge, Ablesung und Abrechnung
- KIC: Vergleich KIC und KIS, Arbeiten mit Kontakten und Aufgabensteuerung
- RUM: Formate und Vorgänge, MDA, Verarbeitungsregelwerk

ENER:GY – Grundlagen JVA

Beschreibung

In dieser Grundlagenschulung werden die wesentlichen Abläufe der Jahresendablesung und -abrechnung für Erstabrechnende vermittelt.

Zielgruppe

Administrierende und Sachbearbeitende aus der Verbrauchsabrechnung, die zum ersten Mal eine Jahresverbrauchsabrechnung durchführen

Voraussetzungen

Grundkenntnisse in ENER:GY

Dauer

2 Tage

Inhalte

Ablesung

- Konfiguration und Vorbereitung
- Aufbau und Durchführung
- Abschlussarbeiten nach der
- Zählerstandserfassung

Abrechnung

- Vorbereitung Jahresrechnung
- Durchführung
- Nacharbeiten zur Abrechnung

ENER:GY – Abbildung MSB-Kunden

Beschreibung

In dieser Schulung wird für das Ein- und Zweimandantenmodell die Abbildung des Messstellenbetriebes im ENER:GY vermittelt.

Zielgruppe

Mitarbeitende aus dem Bereich der Verbrauchsabrechnung, Vertrieb, Netz und Shared-Service

Voraussetzungen

Grundkenntnisse in ENER:GY, Grundlagen der Energiewirtschaft

Dauer

1 Tag

Inhalte

- SYM: Konfiguration MSB
- Durchführung Neuanlage
- Ablauf der (automatisierten) Wechselprozesse (Ein-/Auszug, Lieferantenwechsel)
- Durchführung Stilllegung
- Nachrichtenautomatisierung/ Abwicklung im RUM (keine WiM Prozesse)
- Messstellenbetrieb ESM abrechnen
- ASCII Abfragen

Arbeiten mit dem Wilken Workforcemanagement

Beschreibung

In dieser Schulung werden die grundlegenden Funktionen des Workforcemanagements (WFM) aufgezeigt. Von der Auftragsanlage bis zur Rückmeldung des durchgeführten Auftrags ins ENER:GY wird auf jeden Schritt eingegangen.

Zielgruppe

Anwender im Netz und Sachbearbeitende mit Schwerpunkt TEC und Auftragsdisposition im WFM

Voraussetzungen

Tätigkeit sowie Erfahrung in der Ablesung und der Geräteaufträge in ENER:GY

Dauer

2 Tage

Inhalte

- Auftragserstellung im Wilken ENER:GY
- Auftragsbearbeitung für Ein-, Aus-, und Umbau- sowie Wechselaufträge im WFM
- Abhängige Prozesse der Prozessautomatisierung: MSB-Automatisierung und Terminanschriften
- Verwendung der mobilen Anwendungen
- Fehlerbehebung in der Schnittstellenübertragung

Jahresverbrauchsablesung mit dem Wilken Workforcemanagement

Beschreibung

Bei der Durchführung der Ablesung mit dem Wilken Workforcemanagement (WFM) verändern sich bisher gelebte Vorgehensweisen im ENER:GY. Zusätzlich können ganz neue Potenziale in der möglichen Arbeitsweise entfaltet werden. Die durch das WFM mögliche Arbeitsweise wird in dieser Schulung vorgestellt.

Zielgruppe

Sachbearbeitende der Ablesung sowie Jahresendablesung, Anwender des Wilken Workforcemanagements

Voraussetzungen

Grundkenntnisse in ENER:GY und im Workforcemanagement

Dauer

1 Tag

Inhalte

- Erstellung von Ableseaufträgen für das WFM
- Auftragsdisposition im WFM
- Bearbeitung von Ableseaufträgen in der mobilen Anwendung
- Durchführung von weiteren Prozessen nach Abschluss der Arbeiten im WFM

Technisches Zählerwesen – Grundlagen

Beschreibung

Von der Geräteanlage bis zum ersten Abrechnungskunden wird in dieser Schulung jeder Schritt dargestellt. Nicht nur für Quereinsteigende und Berufsneulinge enthält diese Schulung wertvolle Informationen.

Zielgruppe

Mitarbeitende aus den Bereichen der Zählerverwaltung sowie der Stammdatenpflege, insbesondere der technischen Stammdaten

Voraussetzungen

Grundkenntnisse in ENER:GY

Dauer

2 Tage

Technisches Zählerwesen – Grundlagen iMSys

Beschreibung

Aufbauend auf den grundlegenden Funktionen des Technischen Zählerwesens, bietet Ihnen diese Schulung weiterführende Informationen für die Inbetriebnahme und den Rollout von intelligenten Messsystemen (iMSys). Die Inhalte dieses Kurses spiegeln im Wesentlichen die Inhalte des ARGE Paketes "easymetering" wider.

Zielgruppe

Mitarbeitende aus der Verbrauchsabrechnung und der Zählerverwaltung

Voraussetzungen

Grundkenntnisse in ENER:GY und im Technischen Zählerwesen

Dauer

2 Tage

Inhalte

- Anlage von Stammdaten für die Messgeräte sowie derer Zusatzgeräte in Theorie und Praxis
- Erläuterung der Geräteprozesse im Technischen Zählerwesen mit Bezug zum Tagesgeschäft
- Aufzeigen von technischen Dokumentationsmöglichkeiten im ENER:GY

Inhalte

- Ermittlung der MsbG-Klassifizierung
- Planung des Rollouts von mME und iMSys anhand der im ENER:GY vorhandenen Stammdaten
- Bearbeitung der Geräteaufträge mit anschließender Übergabe an die Gateway-Administration
- Aufzeigen der Prozesse aus der Prozessautomatisierung
- Umgang/Workaround bei bekannten Problemen und Fehlerkonstellationen

KundenInformationsCockpit – Anwenderschulung (Grundlagen und Vertiefung)

Beschreibung

Die Schulung bietet einen umfassenden Einstieg in die Nutzung des KIC und legt den Schwerpunkt auf die Grundlagen für den täglichen Einsatz. Gleichzeitig besteht Raum für individuelle Fragestellungen und vertiefende Themen, beispielsweise zur Gestaltung von Workflows oder zur Anpassung des KIC an unternehmensspezifische Anforderungen. Ziel ist es, unterschiedliche Kenntnisstände abzuholen und ein effizientes Arbeiten mit dem KIC zu fördern.

Zielgruppe

Mitarbeitende aus den Bereichen Verbrauchsabrechnung, Vertrieb und Netzmanagement

Voraussetzungen

Grundkenntnisse in ENER:Y (Erfahrung o. Interesse an Workflowerstellung und administrativen Konfigurationen wünschenswert)

Dauer

3 Tage

RUM – Grundlagen

Beschreibung

In dieser Schulung wird ein Überblick über das Modul RUM – Regulierungsmanager – gegeben. Im Ergebnis soll eine Hilfe zur Selbsthilfe ermöglicht werden, um die vielfältigen Sachverhalte und Problemstellungen effektiv anzugehen und nach Möglichkeit eigenständig zu lösen bzw. konkret auf die Marktpartner zugehen zu können. Die Teilnehmer erhalten einen aktiven Einblick in die Welt der Marktkommunikation (Bsp.: Lieferende & Lieferbeginn Prozesse). Beachten Sie bitte, dass die Schulung keine reine Formatwechsel-Schulung darstellt.

Zielgruppe

Anwendende in den Bereichen Vertrieb, Netz und Shared-Service mit wenig oder keiner Erfahrung in ENER:GY und im RUM

Voraussetzungen

Sachbearbeitende mit ersten Erfahrungen im RUM, KIS und SYM

Dauer:

1 Tag

Inhalte

- Grundwissen zum Thema CRM
- Leistungsumfang KIC
- Einsatz von KIC im Tagesgeschäft
- Datenhaltung- und erfassung
- Workflowerstellung
- Vertiefung der Konfigurationsmöglichkeiten (administratives)

Inhalte

- Aufbau und Oberfläche des Moduls RUM
- Besprechung grundlegender Stammdaten
- Basismechanismen und Zusammenhänge der Wechselprozesse im Regulierungsmanagement
- Offener Austausch und Fragerunde

RUM – Aufbau und Erweiterung Marktkommunikation

Beschreibung

In dieser Schulung werden aufsetzend auf dem Grundlagenkurs die Herausforderungen in der Marktkommunikation thematisiert und vertiefend dargestellt. Im Ergebnis soll eine Hilfe zur Selbsthilfe ermöglicht werden, um die vielfältigen Sachverhalte und Problemstellungen effektiv angehen und nach Möglichkeit eigenständig lösen bzw. konkret auf die Marktpartner zugehen zu können. Den Teilnehmern wird ein aktiver Einblick in die Welt der Marktkommunikation und die Herausforderungen um den Regulierungsmanager gegeben. Beachten Sie, dass die Schulung keine reine Formatwechsel-Schulung darstellt.

Zielgruppe

Anwendende in den Bereichen Vertrieb, Netz und Shared-Service mit Erfahrung in ENER:GY und im RUM

Voraussetzungen

Sachbearbeitende mit Erfahrung im RUM, KIS und SYM

Dauer:

2 Tage

Arbeiten mit dem MDM – Grundlagen

Beschreibung

Diese Schulung vermittelt Basiswissen für das Tagesgeschäft mit dem Wilken-MDM aus Sicht der Marktrollen gMSB, Netzbetreiber und Lieferant im Ein- und Mehrmandantenmodell.

Zielgruppe

Sachbearbeitende aus dem Bereich ENER:GY, Energiedatenmanagement (EDM), Meterdatamanagement (MDM) und Zählerfernauslesung (ZFA)

Voraussetzungen

Erfahrung im Umgang mit ENER:GY

Dauer

1 Tag

Inhalte

- Basismechanismen und Zusammenhänge des Marktdatenaustauschs via Regulierungsmanager
- Thematisierung technischer Komponenten
- Möglichkeiten der Nachrichtbearbeitung/Troubleshooting
- Offener Austausch und Fragerunde

Inhalte

- Grundlagen und Funktionen Wilken-MDM
- Stammdatenpflege im Zusammenhang mit dem Wilken-MDM
- Einführung in die Zeitreihenabbildung
- Beispiele von einfachen Messkonstrukten
- Prozesseinführung Wilken-MDM
- Erstellung der Verrechnungsdaten RLM
- Ersatzwertbildung von Messwerten
- Vorbereitende Maßnahmen zur Bilanzierung

Arbeiten mit dem MDM – Fortgeschrittene

NEU

Beschreibung

Diese Schulung gibt den Teilnehmenden einen vertieften Einblick zur Bewältigung des Tagesgeschäfts mit dem Wilken-MDM aus Sicht der Marktrollen gMSB, Netzbetreiber und Lieferant im Ein- und Mehrmandantenmodell.

Zielgruppe

Sachbearbeitende aus dem Bereich ENER:GY, Energiedatenmanagement (EDM), Meterdatamanagement (MDM) und Zählerfernauslesung (ZFA)

Voraussetzungen

Erfahrung im Umgang mit ENER:GY, MDM, EDM-Systemen und/oder Zählerfernauslesungen

Dauer

1 Tag

Einspeisemanagement – Grundlagen

Beschreibung

Diese Schulung vermittelt komprimierte Kenntnisse der ENER:GY ESM Software. Hierbei stehen u.a. Anlagenaufbau und Stammdatenpflege, Abrechnung, Bilanzierung sowie Berichtswesen im Fokus.

Zielgruppe

Neueinsteigende und Sachbearbeitende aus dem Bereich des Einspeisemanagements

Voraussetzungen

Keine

Dauer

2 Tage

Inhalte

- Tipps und Tricks im Umgang mit dem MDM
- Stammdatenpflege im Zusammenhang ENER:GY & MDM
- Konfiguration & Abarbeitung von Fehleraufgaben
- Monitoring von Messwerten & Fehleraufgaben
- Datenweitergabe an Dritte & Energieserviceanbieter (ESA)
- Abbildung & Messwertbearbeitung von iMSys
- Beispiele von einfachen und komplexen Messkonstrukten
- Neue Funktionalitäten

Inhalte

- ESM: Stammdaten, Abrechnung, Berichtswesen
- KIS: Pflege Kundendaten
- SYM: Stammdaten, Konfiguration, Reports
- RUM: Lieferantenwechsel (Direktvermarktung)
- Stammdatensynchronisation

Arbeiten mit dem EDM

Beschreibung

Dieser Workshop gibt den Teilnehmenden einen vertiefenden Einblick zur Bewältigung des Tagesgeschäfts mit den Soptim-EDM-Systemen aus Sicht der Markttrollen Stromnetzbetreiber (NEM), Gasnetzbetreiber (NZM) sowie den Lieferant Strom- und Gasvertrieb (BKM).

Der Workshop baut aufgrund seiner Komplexität der unterschiedlichen Markttrollen auf einer Einführung der Grundlogiken der Anwendungen auf und wird durch Teilnehmerfragen und Beispiele aus dem Tagesgeschäft jedes Einzelnen abgerundet. Der Fokus „Learning by Doing“ mit dem eigenen Datenbestand steht im Mittelpunkt dieses Workshops.

Zielgruppe

Sachbearbeitende aus dem Bereich Energiedatenmanagement (EDM)

Voraussetzungen

tägliches Arbeiten mit und in den Soptim-EDM-Systemen

Dauer

2 Tage

Inhalte

Tipps und Tricks im Umgang mit:

- dem „Webservice Stammdaten“ zwischen ENER:GY und den jeweiligen EDM-Systemen;
- dem täglichen Doing im NEM;
- dem täglichen Doing im NZM;
- dem täglichen Doing im BKM;

FINANZWESEN



Debitorenbuchhaltung Aufbaukurs (VA)

Beschreibung

Diese Schulung gibt den Teilnehmenden einen vertiefenden Einblick in alle Tätigkeitsbereiche rund um die Verbrauchsabrechnungsdebitoren. Die Darstellung des integrativen Zusammenspiels der einzelnen Bereiche führt zu einem besseren Verständnis der Prozesse und fördert den Blick für Optimierungspotenzial im eigenen Unternehmen.

Zielgruppe

Mitarbeitende und Bereichsverantwortliche aus der Debitorenbuchhaltung (Schwerpunkt: Verbrauchsabrechnung), die mit dem Zahlungsverkehr (Electronic Banking oder maschineller Zahlungsverkehr), dem Mahnwesen oder mit der Erstellung von Auswertungen beschäftigt sind

Voraussetzungen

Kenntnisse im Tagesgeschäft der Debitorenbuchhaltung sowie im Abrechnungsmodul ENER:GY, Erfahrung im Umgang mit MS Windows

Dauer:

3 Tage

Inhalte

- Fehlersuche und Selektionsmöglichkeiten beim Zahlungsverkehr
- Fehlersuche und Selektionsmöglichkeiten im Mahnwesen
- Report- und Auswertungsmöglichkeiten über ENER:GY-Kunden
- Buchungsanzeige im KIS
- Neuerungen im Electronic Banking inkl. Restausbuchung mit der ERP-Version P/5 1.3.x
- Neuerungen im Forderungsmanagement mit der ERP-Version P/5 1.3.x
- Buchungsschlüssel: Integration ENER:GY
- Änderung der offenen Posten
- Grundlagen der OP-Buchhaltung
- Analyse und Vorstellung der Buchungsvorgänge aus ENER:GY
- Auszifferungslogik

Finanzbuchhaltung – Tipps und Tricks

Beschreibung

Diese Schulung vermittelt vertiefende Kenntnisse für den Umgang mit der Wilken ERP-Suite, informiert über den aktuellen Leistungsumfang der Finanzbuchhaltung und trägt dadurch zu einem effizienteren Einsatz im Tagesgeschäft bei.

Zielgruppe

Mitarbeitende und Bereichsverantwortliche aus der Finanzbuchhaltung

Voraussetzungen

Kenntnisse der Finanzbuchhaltung sowie Erfahrung im Umgang mit MS-Windows

Dauer:

3 Tage

Inhalte

- Suche inkl. der neuen Suchfunktionen
- Excel buchen
- Neue Buchungsfunktionen
- Belegstorno aus der Buchungsanzeige
- Nachträgliche Änderung von Belegtexten, Buchungsinformationen und Zahladressen
- Sperrung von Buchungsperioden
- Neue Features im Electronic Banking
- ReportViewer
- Änderung und Pflege der offenen Posten
- Neuerungen in der ERP-Version P/5 1.3.x
- Erstellung von Auswertungen und Listen für das Tagesgeschäft und den Jahresabschluss

IVU.BI

Beschreibung

Diese Schulung vermittelt ausführliche Kenntnisse im Bereich Berichtswesen und der damit verbundenen Darstellung und Aufbereitung von Unternehmenszahlen mit der Qlik Sense-Anwendung. Praktische Übungen vertiefen das Erlernte und versetzen die Teilnehmenden in die Lage, das Zahlenmaterial ihres Unternehmens schnell und aussagefähig zu bewerten.

Zielgruppe

Führungskräfte und Sachbearbeitende aus dem Bereich der Unternehmenssteuerung, die mit Qlik Sense arbeiten

Voraussetzungen

Zeitnahe Installation / vorhandene Installation des Qlik Sense-Systems

Dauer:

2 Tage

Inhalte

- Aufbau und Funktion von Qlik Sense
- Pflege von Hierarchien
- Aufbau und Funktion des Berichtswesen
- Erstellung einfacher Berichte
- Verwendung von Grafiken und Tabellen
- Erstellung von Kennzahlen
- Anbindung von Datenquellen

Mahnwesen

Beschreibung

In dieser Schulung steigen wir mit den Standardfunktionen im Ener:gy KIS/KIC ein, die man rund um das Mahnwesen kennen sollte. Weiterhin werden die Mahnprozesse der StadtwerkeWelt betrachtet und dafür nützliche Praxistipps an die Hand gegeben. Die richtigen Einstellungen in den Mahnvorschlägen, alles Rund um Raten- und Abwendungsvereinbarungen sowie nützliche Funktionen im KIC runden das Programm ab.

Zielgruppe

Berufs- und Quereinsteigende, Mitarbeiter im Mahnwesen und Forderungsmanagement

Voraussetzungen

Keine

Dauer

2 Tage

Inhalte

- Das Ener:gy Kundenkonto – Basics für FiBu und Mahnwesen
- Die Mahnprozesse in der Stadtwerke-Welt
- Praxis-Tipps – Mahnwesen
- Nützliche Reports
- Einstellungen im Mahnvorschlag
- Alles rund um Raten- und Abwendungsvereinbarungen
- KIC:
 - Der Mahnwesen-Workflow
 - Bearbeitung von Mahn-Vorlagen
 - Das Output Management
 - Objekttabellen

MATERIALWIRTSCHAFT



Auftragsabrechnung

Beschreibung

Diese Schulung dient der Vertiefung Ihrer Kenntnisse im Bereich der Auftragsabrechnung – konkret anhand praxisnaher Fragestellungen. Der Schwerpunkt liegt dabei auf dem **Abrechnungs- und Aktivierungsprozess**, während der **Faktura-Prozess an den Endkunden** nur eine untergeordnete Rolle spielt.

Zielgruppe

Sachbearbeitende, die im Bereich Bau und Auftrag, Anlagenbuchhaltung und Controlling tätig sind

Voraussetzungen

Kenntnisse in der Auftragsabrechnung im Wilken-System

Dauer

2 Tage

Lagerverwaltung – Inventur

Beschreibung

Diese Schulung vermittelt theoretisches Wissen, welches in praktischen Übungen vertieft wird.

Zielgruppe

Sachbearbeitende, die mit der Inventur beauftragt sind

Voraussetzungen

Kenntnisse der Module „Lager“ und „Basismodul“

Dauer

1 Tag

Inhalte

- Übersicht über den Ablauf der Auftragsabrechnung
- Durchführung einer Auftragsabrechnung von Produktionsplanung über Controlling und Finanzbuchhaltung bis zur Anlagenbuchhaltung
- Pflege der Stammdaten
- Häufige Fehlerquellen
- Berichtswesen

Inhalte

- Grundlagen
- Belegerstellung
- Datenerfassung
- Überprüfung der Zählergebnisse
- Neubewertung der Lagerbestände

PERSONALWESEN



LOGA – Personalsachbearbeitung

Beschreibung

Dieses Webinar vermittelt das Basiswissen rund um LogaWeb, bei welchem es um die Personalstammdatenpflege und die Erfassung von variablen Entgeltbestandteilen sowie Fehlzeiten geht.

Zielgruppe

Sachbearbeitende aus dem Bereich Personalwesen

Voraussetzungen

Keine

Dauer

1 Tag

Inhalte

- Vorstellung des Gesamtsystems, Oberflächennavigation, erweiterte Funktionen
- Personalstammdatenerfassung via Vorgang und Einzeländerung
- Erfassung variabler Daten und Fehlzeiten
- Selektive Abrechnung und Auswertung
- Tipps und Tricks

LOGA – Abrechnung und Auswertung

Beschreibung

Dieses Webinar vermittelt das Basiswissen rund um LogaWeb, bei welchem es um den monatlichen Abrechnungslauf geht. Die Durchführung eines Abrechnungslaufes inklusive Zeitraumfreigabe wird praxisnah dargestellt. Außerdem werden Teile des Meldeverfahrens besprochen.

Zielgruppe

Sachbearbeitende aus dem Bereich Personalwesen

Voraussetzungen

Teilnahme am Seminar LOGA - Personalsachbearbeitung ist vorteilhaft

Dauer

1 Tag

Inhalte

- Durchführung eines monatlichen Abrechnungslaufes
- Erstellung von monatlichen Auswertungen
- Zeitraumfreigabe, Freischaltung, Rückrechnung
- Zahlungslauf, Erstellung DTA
- Meldeverfahren BEINA, DEÜV, DATÜV ZVE, UV

LOGA – Meldewesen

Beschreibung

Dieses Webinar hat das LogaWeb Meldewesen im Fokus. Insbesondere werden die Voraussetzungen für die Abgabe von EEL Meldungen dargestellt. Hinsichtlich DEÜV, DATÜV und UV werden besondere Fallgestaltungen besprochen. Auch das Verfahren zur A1 Bescheinigung wird behandelt.

Zielgruppe

Sachbearbeitende aus dem Bereich Personalwesen

Voraussetzungen

Teilnahme am Seminar LOGA - Personalsachbearbeitung ist vorteilhaft

Dauer

1 Tag

Inhalte

- Verarbeitung von EEL Meldungen
- DEÜV Meldeverfahren in der Praxis
- DATÜV-ZVE Meldeverfahren in der Praxis
- UV-Meldeverfahren
- A1 Bescheinigungen

LOGA – Lohnartensteuerung

Beschreibung

Dieses Webinar vermittelt vertiefende Kenntnisse rund um LogaWeb. Im Mittelpunkt steht die Lohnartensteuerung in der Big Data und im LogaWeb System. Die wichtigsten Parameter der Lohnartendefinition werden vorgestellt, ebenso wie die Neuanlage und Veränderung.

Zielgruppe

Sachbearbeitende aus dem Bereich Personalwesen, die mit der Lohnartensteuerung im System beauftragt sind

Voraussetzungen

Teilnahme am Seminar LOGA - Personalsachbearbeitung ist vorteilhaft

Dauer

1 Tag

Inhalte

- Lohnartensteuerung Big Data
- Lohnartensteuerung LogaWeb
- LA-Kontierung, LA-Drucksteuerung
- Durchschnitte und Kumulationen
- Automatisierte Zahlungen (KG-Zuschuss, UK-Aufschlag, Sonderzahlungen)

LOGA – Bewerber3 Grundlagen

Beschreibung

Das Modul Bewerber3 dient der Organisation der eingehenden Bewerbungen und unterstützt die Kommunikation mit den Bewerberinnen und Bewerbern. Die internen Prozesse können automatisiert eingebunden werden. Manuelle Dateneingaben im Bewerbungsprozess werden nahezu minimiert. Eine Gesamtübersicht bietet grafische Darstellungsmöglichkeiten aus Zu- oder Absagen sowie Eingangs- und Terminbestätigungen.

Zielgruppe

Beschäftigte, die mit der Administration oder Nutzung des Moduls Bewerber3 beauftragt sind

Voraussetzungen

Keine

Dauer

1 Tag

Inhalte

- Einführung in das Bewerbermanagement Basissteuerung und Bewerberverwaltung
- Erstellung von Leitfäden
- Erstellung von Mastervorlagen
- Veröffentlichung einer Ausschreibung
- E-Mail-Kommunikation

LOGA – Bewerber3 Fortgeschrittene

Beschreibung

Das Modul Bewerber3 dient der Organisation der eingehenden Bewerbungen und bietet Ihnen die Möglichkeit interne Prozesse digital abzubilden. Die internen Prozesse können automatisiert eingebunden werden. Manuelle Dateneingaben im Bewerbungsprozess werden nahezu minimiert. Eine Gesamtübersicht bietet grafische Darstellungsmöglichkeiten aus Zu- oder Absagen sowie Eingangs- und Terminbestätigungen.

Zielgruppe

Beschäftigte, die mit der Administration oder Nutzung des Moduls Bewerber3 beauftragt sind und sich vertiefende Kenntnisse aneignen möchten

Voraussetzungen

Besuch des Webinars Bewerber3 - Grundlagen

Dauer

1 Tag

Inhalte

- Kurze Wiederholung Runden im Bewerberprozess
- Anlage von Teams und Berechtigung auf Runden
- Veröffentlichung mit Genehmigungs-workflow
- Einstellung eines Bewerbers
- Statistiken

LOGA – Doku3 Grundlagen

Beschreibung

Doku3 ist ein Modul, welches aus den P&I Produkten LOGA-Web, LOGA3, Bewerber3, Talent3 und HRBC heraus Dokumente erzeugt und flexible Funktionen zur Verwaltung von Korrespondenzen bereitstellt. Das Grundlagenseminar vermittelt das Basiswissen zur Nutzung von Doku3 für LogaWeb.

Zielgruppe

Beschäftigte mit Kenntnissen von personenbezogenen Masken in LogaWeb, die Korrespondenzschreiben integrieren möchten.

Voraussetzungen

Grundkenntnisse LogaWeb

Dauer

1 Tag

LOGA – Doku3 Fortgeschrittene

Beschreibung

Doku3 ist ein Modul, welches aus den P&I Produkten LOGA-Web, LOGA3, Bewerber3, Talent3 und HRBC heraus Dokumente erzeugt und flexible Funktionen zur Verwaltung von Korrespondenzen bereitstellt. Das Seminar für Fortgeschrittene vermittelt vertieftes Wissen zur Nutzung von Doku3 in Verbindung mit der Definition von Workflows.

Zielgruppe

Beschäftigte mit Doku3-Kenntnissen, die Korrespondenzschreiben integrieren und interne Prozesse digitalisieren möchten

Voraussetzungen

Besuch des Webinars Doku3 - Grundlagen

Dauer

1 Tag

Inhalte

- Erstellung und Archivierung von benutzerdefinierten Schreiben in LogaWeb
- Anlage von Grundvorlagen
- Anlage von Vorlagen für LogaWeb
- Anlage eines Workflows zur Archivablage

Inhalte

- Dokumente mit Workflow zum Abbilden interner Prozesse
- Eigene Felder befüllen
- E-Mail-Kommunikation einbinden
- Bedingungen hinzufügen
- Genehmigungen einholen
- Wiedervorlagen und Folgeprozesse anlegen

LOGA – Doku3 Bewerbermanagement

Beschreibung

Doku3 ist ein Modul, welches aus den P&I Produkten LOGAWeb, LOGA3, Bewerber3, Talent3 und HRBC heraus Dokumente erzeugt und flexible Funktionen zur Verwaltung von Korrespondenzen bereitstellt. Das Seminar ist speziell auf die Integration von Doku3 in das Bewerbermanagement Bewerber3 ausgerichtet.

Zielgruppe

Beschäftigte, die mit der Administration des Moduls Bewerber3 beauftragt sind und Doku3 Korrespondenzschreiben integrieren möchten

Voraussetzungen

Besuch des Webinars Doku3 – Grundlagen, Nutzung von Bewerber3 von Vorteil

Dauer

1 Tag

LOGA – Datenschutz Grundlagen Loga3 Mitarbeiter

Beschreibung

Durch die zunehmende Digitalisierung erhält die HR-Welt neue Werkzeuge, um Aufgaben schnell, einfach und sicher zu bewältigen. Um dies zu ermöglichen, liegt der Fokus von Loga3 und der Loga3App auf der einfachen Bedienbarkeit. Das Portal stellt Informationen in den Vordergrund und bietet Mitarbeitenden die Möglichkeit, eigene Daten einzusehen und zu pflegen.

Zielgruppe

Beschäftigte, die mit der Pflege des Datenschutzes beauftragt sind

Voraussetzungen

Kenntnisse in der Personalsachbearbeitung mittels LOGA von Vorteil

Dauer

1 Tag

Inhalte

- Erstellung von benutzerdefinierten Schreiben in Bewerber3
- Anlage von Grundvorlagen
- Anlage von Vorlagen für Bewerber3
- Anlage einfacher Workflows

Inhalte

- Neuanlage und Anpassung eines HR Arbeitsplatzes für Mitarbeitende
- Datenschutzeinstellungen Private Cloud
- Datenschutz Loga3-APP
- Datenschutz und Funktionen der persönlichen Daten
- Beispiel SD Kontaktdaten ändern

LOGA – Datenschutz Grundlagen Loga3 Vorgesetzte

Beschreibung

Durch die zunehmende Digitalisierung erhält die HR-Welt neue Werkzeuge, um Aufgaben schnell, einfach und sicher zu bewältigen. Loga3 unterstützt die Führungskräfte in deren Absicht, Informationen selbstständig sowie zeit- und ortsunabhängig zu erhalten. Der Management-Self-Service über Loga3 berechtigt die Vorgesetzten Mitarbeiterdaten abzurufen und ermöglicht die Einleitung arbeitsbezogener Maßnahmen.

Zielgruppe

Beschäftigte, die mit der Pflege des Datenschutzes beauftragt sind

Voraussetzungen

Kenntnisse in der Personalsachbearbeitung mittels LOGA von Vorteil

Dauer

1 Tag

Inhalte

- Neuanlage und Anpassung eines HR Arbeitsplatzes für Vorgesetzte
- Datenschutzsteuerungen Profil3
- Automatisierte Kennzahlen
- Personenbezogene Auswertungen
- Beispiel Scout-Auswertung freigeben

LOGA – Tabellensteuerung

Beschreibung

Dieses Webinar vermittelt vertiefende Kenntnisse rund um LogaWeb. Im Mittelpunkt steht die Tabellensteuerung im LogaWeb System. Es werden die wichtigsten Tabellen vorgestellt und deren Zusammenhänge thematisch vertieft.

Zielgruppe

Sachbearbeitende aus dem Bereich Personalwesen, die mit der Tabellensteuerung im System beauftragt sind

Voraussetzungen

Keine

Dauer

1 Tag

Inhalte

- Anlage von Geschäftsvorfällen
- Pflege der wichtigsten Basis- und Stammtabellen
- Tarifsteuerungen
- Zeitsymbole
- Konfigurationen
- Felderkatalog

LOGA - Scout

Beschreibung

Dieses Webinar vermittelt das Basiswissen des individuellen Reporting Tools 'Scout'. Die Teilnehmenden erlernen den effizienten Umgang mit diesem Modul in LogaWeb und sind nach dem Webinar in der Lage, eigene Auswertungen erfolgreich im Alltag zu kreieren.

Zielgruppe

Sachbearbeitende aus dem Bereich Personalwesen, Personal-Controlling

Voraussetzungen

Kenntnisse der gängigsten Loga Masken und deren Inhalte sind erforderlich

Dauer

1 Tag

Inhalte

- Aufbau und Konzeption
- Erstellung von Listen-, Summen-, Statistik- und Vereinigungsauswertungen
- Weitergabe von Abfrageergebnissen an andere Medien (z.B. Word, Excel, PDF)
- Scout-Datenschutz

LOGA – Etat

Beschreibung

Dieses Webinar vermittelt das Basiswissen des Moduls LogaWeb Kostenplanung. Die Teilnehmenden erlernen die erforderlichen Voraussetzungen für eine erfolgreiche Budgetplanung und werden mit den Möglichkeiten der Kostenplanung vertraut gemacht.

Zielgruppe

Sachbearbeitende aus dem Bereich Personalwesen, die mit der Budgetplanung der Personalaufwendungen beauftragt sind

Voraussetzungen

Keine

Dauer

1 Tag

Inhalte

- Überblick der Kostenplanung im System
- Tabellensteuerung Kostenplanung
- Parametrierung Kostenplanung allgemein
- Personenveränderungen
- Vorabgenerierung variabler Daten
- Personenhochrechnung und Stellenhochrechnung
- Ergebnisanalyse, Verdichtungen, Standardauswertungen
- Planungsszenarien

LOGA – Stellenplanung

Beschreibung

Dieses Webinar vermittelt das Basiswissen des Moduls LogaWeb Stellenplanung. Die Teilnehmenden erlernen die erforderlichen Voraussetzungen für eine erfolgreiche Stellenbewirtschaftung und werden mit den Möglichkeiten der Stellenplanung- und Bewirtschaftung vertraut gemacht.

Zielgruppe

Sachbearbeitende aus dem Bereich Personalwesen, die mit der Stellenplanung beauftragt sind

Voraussetzungen

Keine

Dauer

1 Tag

LOGA – Jahreswechsel

Beschreibung

Der Jahreswechsel stellt die Personalabteilung alljährlich vor große Herausforderungen. Wir präsentieren in unserem Webinar zum Jahreswechsel umfassend und detailliert die gesetzlichen Neuerungen, stellen den Bezug zu den erforderlichen LOGA-Steuerungen dar und bereiten auf die bevorstehenden Jahreswechseltätigkeiten vor. Ebenso werden funktionelle Erweiterungen des Systems präsentiert und erläutert. Die Teilnahme am Jahreswechselseminar ist ein Muss für jeden LOGA Anwendenden.

Zielgruppe

Alle LOGA-Anwendende

Voraussetzungen

Kenntnisse im Umgang mit LOGA

Dauer

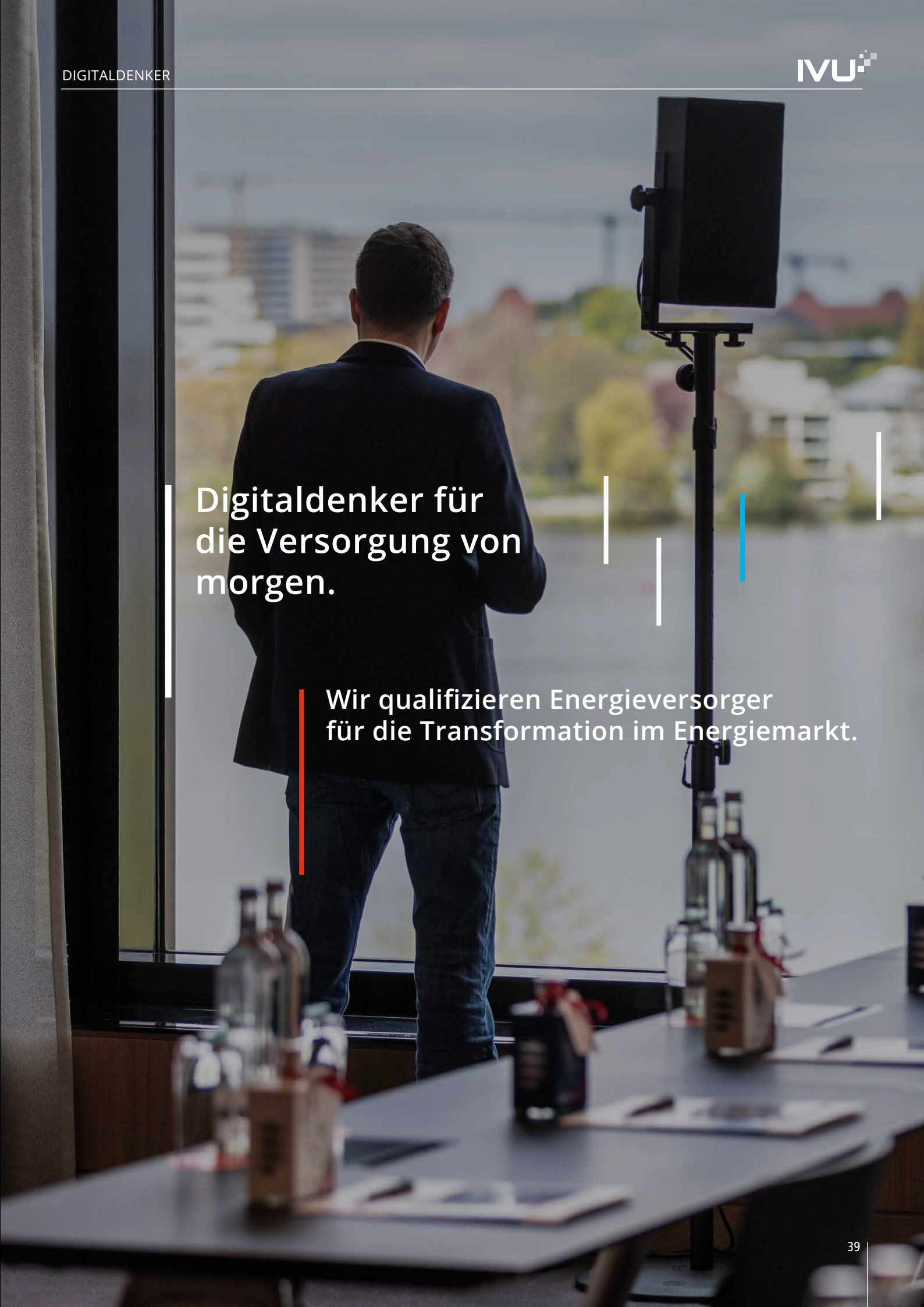
2 halbe Tage

Inhalte

- Aufbau einer Organisationsstruktur
- Tabellensteuerung Stellenplan
- Neuanlage und Bewirtschaftung von Stellen
- Neubesetzungen und Änderungsbuchungen

Inhalte

- Die Inhalte des Webinars stehen kurzfristig zur Verfügung



Digitaldenker für
die Versorgung von
morgen.

Wir qualifizieren Energieversorger
für die Transformation im Energiemarkt.

Hotелеmpfehlungen – Norderstedt



Plaza Premium Parkhotel

Charmant, liebevoll und individuell begrüßt Sie das zentral gelegene PLAZA Parkhotel in Norderstedt. Nach einem kurzen Spaziergang durch den Moorbek-Park erreichen Sie die Räumlichkeiten der IVU Akademie. Die Sauna, das Dampfbad oder die Hotelbar lädt nach einem anstrengenden Seminartag zu einem gemütlichen, entspannten Feierabend-Ausklang ein.



Kontakt:

Buckhörner Moor 100, 22846 Norderstedt
Tel.: 040 / 526560
Internet: www.plazahotels.de/parkhotel-norderstedt
(IVU-Sonderpreis)



Hotel Ohlenhoff

Das Hotel Ohlenhoff befindet sich mitten im Grünen in Norderstedt nördlich von Hamburg und besticht durch die gute Anbindung an den Hamburger Flughafen sowie die Autobahn A7. Das Hotel liegt nur 10 Fahrminuten von der IVU Akademie entfernt.

Kontakt:

Ohlenhoff 18, 22848 Norderstedt
Tel.: 040 / 5287320 | Internet: www.hotel-ohlenhoff.de



Hotелеmpfehlungen – Regensburg



Holiday Inn – the niu Sparrow Regensburg

Das Design ist eine elegante Fusion aus modernem Scandi-Style und pompösen, historisch inspirierten Elementen mit mittelalterlich-royalem Charakter. Erstklassig ist neben dem Service auch die Ausstattung der stilischen Zimmer.

Kontakt:

Kirchmeierstr. 8, 93051 Regensburg
Tel: 0941 20600729 | Internet: Hotel in Regensburg | Sparrow Regensburg Hotel

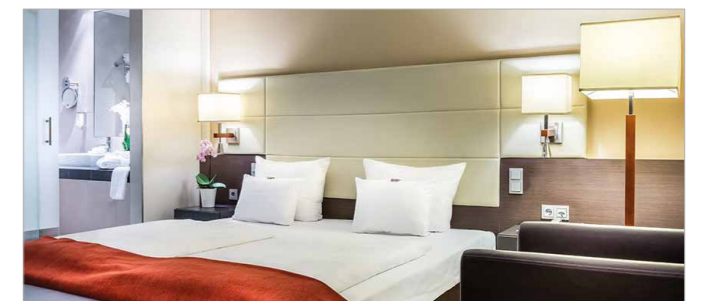


Best Western Premier Hotel Regensburg

Das 4-Sterne-Hotel im Westen von Regensburg, bietet den perfekten Aufenthalt mit über 120 modernen Zimmern. Es besticht durch sein wohnlich-modernes Ambiente und ist ideal für entspanntes Arbeiten und erholsamen Urlaub!

Kontakt:

Ziegetsdorfer Straße 111, 93051 Regensburg
Tel: 0941 463930 | Internet: Hotel Regensburg | Best Western Premier Hotel Regensburg



Hamburg – Erlebenswert

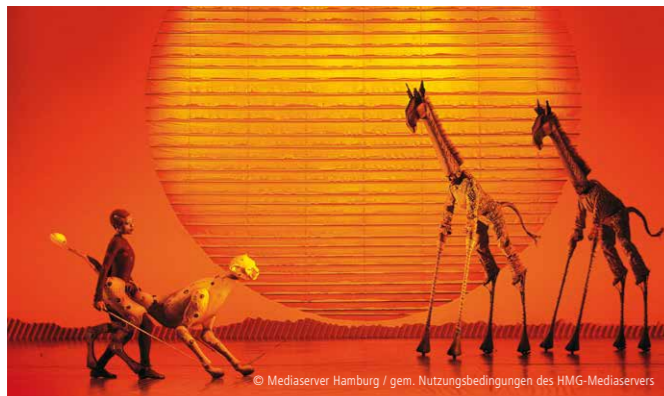


König der Löwen

In Hamburg direkt an der Elbe kommt man Afrika ganz nah. Das Ausnahme-Musical Disneys DER KÖNIG DER LÖWEN erweckt mitten im Hamburger Hafen die bunte Tierwelt und die Schönheit der Serengeti zum Leben. Seit seiner Premiere bricht dieses Bühnenkunstwerk an der einzigen deutschen Spielstätte alle Besucherrekorde und begeistert Zuschauer und Kritiker gleichermaßen. Denn Disneys DER KÖNIG DER LÖWEN ist weit mehr als ein Musical, es ist ein Meisterstück, ein kreatives Feuerwerk der Emotionen.

Kontakt:

Stage Entertainment
 Ticket Hotline 01805 / 44 44 (14 Ct./Min. aus dem dt. Festnetz, max. 42 Ct./Min. mobile)
 Internet: <http://www.stage-entertainment.de>



Miniatur Wunderland

Das Miniatur Wunderland beherbergt die größte Modelleisenbahn der Welt und ist eine der erfolgreichsten Freizeit-Touristenattraktionen Deutschlands. Die Ausstellung wächst seit dem Jahr 2000 stetig. Zuletzt wurde der 10. Abschnitt Rio de Janeiro und "Die Welt von oben" eröffnet. Weitere Modellbau-Abschnitte sind bis in das Jahr 2028 geplant. Entdecken Sie die liebevollen Details und lassen Sie sich in eine Welt im Mini-Format entführen.



Kontakt:

Miniatur Wunderland Hamburg
 Telefon: 040 / 3006800
 Kehrwieder 2, Block D
 20457 Hamburg - Speicherstadt
 Internet: www.miniatur-wunderland.de



Elbphilharmonie

Ein Elbphilharmonie-Besuch ist ein besonderes Erlebnis für alle Sinne: Im Mittelpunkt steht dabei natürlich die Musik. Doch nicht nur Konzertbesuchende oder Hotelgäste, sondern alle, die die Aussicht genießen, die Architektur erkunden oder einfach nur einen Kaffee trinken möchten, sind auf der Plaza willkommen. Auf 37 Metern Höhe bietet diese einen Rundumblick auf die Stadt und den Hafen.



Kontakt:

Elbphilharmonie Hamburg
 Platz d. Deutschen Einheit 4, 20457 Hamburg
 Telefon: 040 / 3576660
 Internet: www.elbphilharmonie.de



Clouds Heaven`s Bar & Kitchen

Auf insgesamt 680 m² Gastfläche erwartet Sie Hamburgs höchstes Restaurant mit Bar im 23. Stock im Gebäude der „Tanzenden Türme“. Im höchsten Stockwerk, dem 24., befindet sich eine Rooftop Terrasse. Der Panoramablick ist gigantisch und reicht südlich weit über die Elbe, über den Spielbudenplatz bis hin zum Michel.

Kontakt:

clouds – Heaven's Bar & Kitchen
 Reeperbahn 1, 20359 Hamburg
 Telefon: 040 / 30993280
 Internet: www.clouds-hamburg.de

Norderstedt – Erlebenswert



Kontakt:
 Arriba-Erlebnisbad
 Am Hallenbad 14, 22850 Norderstedt
 Telefon: 040 / 521 98 40
 Internet: www.arringa-erlebnisbad.de



Arriba-Erlebnisbad

Nach einem anstrengenden Schultungstag können Sie hier perfekt abschalten! Im Arriba-Erlebnisbad können Sie sich im Solebecken treiben lassen, in der Biolichts sauna zur Ruhe kommen und bei einer Lomi Lomi Massage verwöhnen lassen.



Kontakt:
 Stadtpark Norderstedt
 Stormarnstraße, 22844 Norderstedt
 Telefon: 040 / 325993000
 Internet: www.stadtpark-norderstedt.de



Stadtpark Norderstedt

Der Stadtpark Norderstedt ist das Ausflugsziel für Grünliebhaber, für Entspannungskünstler und Aktivitätsfans. Seepark, Waldpark und Feldpark laden Kinder und Erwachsene auf 720 000 Quadratmetern zum Entdecken und Entspannen ein. Zahlreiche Attraktionen und ein vielfältiges Freizeitprogramm sorgen für unvergessliche Erlebnisse.

Regensburg – Erlebenswert



Regensburger Dom

Der Regensburger Dom St. Peter prägt mit seinen Doppeltürmen das Stadtbild und gilt als eine der wichtigsten Sehenswürdigkeiten von Regensburg. Er wurde ab 1275 auf den Ruinen älterer, niedergebrannter Vorgängerbauten im gotischen Stil errichtet.

Kontakt:
 Domplatz 1, 93047 Regensburg



Die Steinerne Brücke und das Bruckmandl

Die Steinerne Brücke aus dem 12. Jahrhundert gilt als die älteste erhaltene Brücke Deutschlands. Sie führt über die Jahninsel und verbindet Nord- und Südufer der Donau. Zu ihren markantesten Merkmalen gehört das Bruckmandl (Brückenmännlein), eine Steinfigur, die am höchsten Punkt der Brücke nach Süden blickt.

Kontakt:
 Steinerne Brücke, 93047 Regensburg



Schloss Thurn und Taxis

Das Schloss St. Emmeram (Schloss Thurn und Taxis), ist ein Schloss des Fürstenhauses Thurn und Taxis in Regensburg. Es war immer ein besonderes Anliegen von Fürstin Gloria von Thurn und Taxis, vielen Besucherinnen und Besuchern Schloss St. Emmeram zugänglich zu machen. So laden die Fürst Thurn und Taxis Museen ganzjährig zum Besuch von Schloss, Kreuzgang, Marstall und Schatzkammer ein. Zu den Event-Highlights in Regensburg gehören die Thurn und Taxis-Schlossfestspiele, die zu den 10 besten Festspielen Europas zählen.

Kontakt: Emmeramspl. 5, 93047 Regensburg
 Internet: www.thurnundtaxis.de/home

